



10 Enseignants Chercheurs ENSL
 4 Enseignants Chercheurs UCBL
 22 Chercheurs CNRS
 6 ITA ENSL - 9 ITA CNRS
 68 non-permanents
 ~ 17 collaborateurs (année 2022)

Direction

DU Stéphane Parola
 DU-adjointe Carine Michel
 RAF Damien Seon

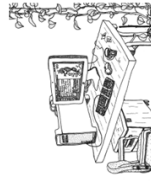


Mise à jour 12/10/2022

Axes de Recherches

Chimie Théorique et Thermodynamique moléculaire

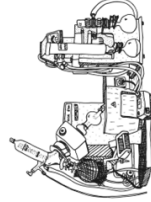
Tangui Le Bahers
 Stephan Steinmann



3 EC, 7 CNRS
 7 PostDoc, 17 Doc.
 1 IE, CNRS

Chimie supra-moléculaire et chimie biologique

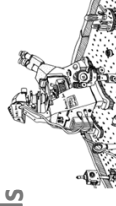
Christophe Bucher
 Thierry Brotin



4 EC, 4 CNRS
 1 PostDoc, 7 Doc.
 1 IR, ENSL, 1 AGPR

Matériaux fonctionnels et photoniques

Frédéric Lerouge
 Yann Bretonnière



7 EC, 11 CNRS
 9 PostDoc, 20 Doc.
 2 IE, 2 ATER

Pôle Synthèse

Jean-Christophe Mulatier
 Delphine Pitrat

RMN

Sandrine Denis-Quanquin

Analyses thermiques et Calorimétrie

Nithavong Cam

Informatique

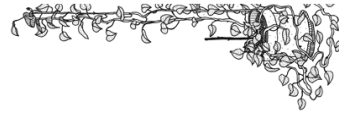
Christian Melkonian

Pôle Gestion

RAF: Damien Seon

Gestionnaires:

Marie-Françoise Guiot
 Edwige Royboz
 Christelle Guillard



Valorisation

Laure Guy

RPE

Lhoussain Krouz

Prévention

Hélène Glémot

Communication

Martin Vérot

Référents

Correspondant Formation
 Guillaume Micouin

Correspondante Egalité
 Natacha Gillet

Référente Suivi des doctorants & Carrière
 Chantal Andraud

Correspondant développement durable
 Anthony Désert

Conseiller Radioprotection & Laser
 Guillaume Micouin

Assistants de Prévention
 Szilvia Karpati
 Lhoussain Khrouz
 Denis Frath

Services