

# PARCOURS

## SCIENCES DE LA TERRE

CO-ACCREDITATION ENS DE LYON – UNIVERSITÉ CLAUDE-BERNARD LYON 1

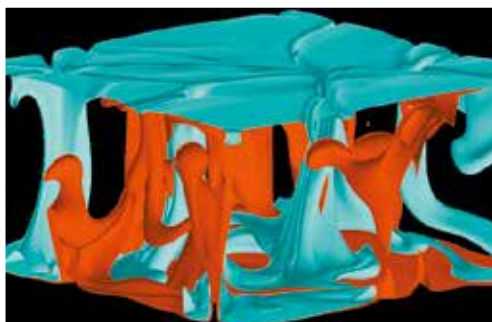
<http://sciencesdelaterre.ens-lyon.fr>

### UNE FORMATION DE HAUT NIVEAU AUX PROBLÉMATIQUES ET TECHNIQUES DES SCIENCES DE LA TERRE QUI ALLIE ENSEIGNEMENTS THÉORIQUES ET PRATIQUES :

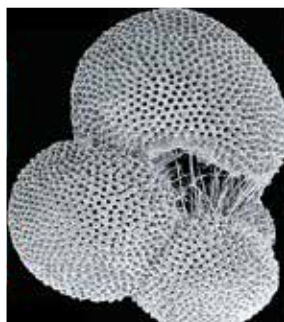
- géologie de terrain (cartographie, modèles numériques 3D, sédimentologie, volcanologie, pétrologie, tectonique), campagne en mer de sismique, mini-projets de recherche et études expérimentales (minéralogie, géochimie...), stages en laboratoire ;
- les approches quantitatives de la physique et de la chimie, y compris modélisation numérique et expérimentale, appliquées aux objets naturels.

La formation est adossée au laboratoire de géologie de Lyon, dont les sujets d'études vont de la Terre profonde aux climats quaternaires en passant par les planètes et les dinosaures.

Chaque étudiant peut, dès la licence, construire un projet d'étude original. Intégré dans le laboratoire de recherche, il bénéficie également d'un suivi personnalisé par le biais du tutorat.



Convection dans le manteau



Foraminifère planctonique



Lave hawaïenne



Tortue du Jurassique supérieur

## OFFRE DE FORMATION

### • LICENCE (L3)

Conçue comme un pré-master, elle permet d'obtenir de très solides connaissances et d'accéder au master de Sciences de la Terre et des Planètes, Environnement dans les meilleures conditions.

### • MASTER SCIENCES DE LA TERRE ET DES PLANÈTES, ENVIRONNEMENT

- Parcours Paléontologie, Sédimentologie

- Parcours Terre et Planètes

. 1<sup>er</sup> semestre généraliste permettant d'aborder divers aspects des Sciences de la Terre

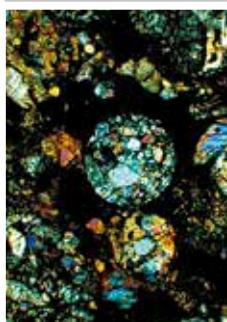
. 2<sup>e</sup> et 3<sup>e</sup> semestres de spécialisation grâce à de nombreuses options et un stage de recherche en France ou à l'étranger

. 4<sup>e</sup> semestre : stage de recherche de 6 mois en France ou à l'étranger

- Parcours FEADéP : Formation à l'Enseignement, Agrégation en Sciences de la Vie-Sciences de la Terre et de l'Univers et Développement Professionnel

# ADMISSION

| <b>ADMIS SUR CONCOURS</b><br>Inscription obligatoire<br>au diplôme de l'ENS de Lyon<br><i>Normalien élève</i>  | <b>ADMIS SUR DOSSIER<br/>AU DIPLÔME DE L'ENS DE LYON</b><br><i>Normalien étudiant</i>  | <b>ADMIS SUR DOSSIER<br/>À UNE FORMATION DE MASTER</b><br><i>Auditeur</i>  |
|--|--|--|
| <ul style="list-style-type: none"><li>• 1<sup>er</sup> concours :<br/>niveau L3 (ou M1 en cas d'admission<br/>en 2<sup>e</sup> année du diplôme)</li></ul> | Niveau L3<br>(ou M1 en cas d'admission en 2 <sup>e</sup> année<br>du diplôme)  | Niveau M1 ou M2  |
| <ul style="list-style-type: none"><li>• 2<sup>nd</sup> concours :<br/>réservé aux étudiants en provenance<br/>de l'université. Niveau L3</li></ul>         | Examen du dossier de candidature<br>par la commission d'admission de<br>l'ENS de Lyon<br><br>Critères de sélection : qualité du<br>dossier, motivation et projet personnel<br>du candidat, adéquation de ce projet<br>au contenu de la formation | Examen du dossier de candidature<br>par la commission d'admission de<br>l'ENS de Lyon<br><br>Critères de sélection : qualité du<br>dossier, motivation et projet personnel<br>du candidat, adéquation de ce projet<br>au contenu de la formation |



Chondrite



Dunes martiennes



Minéral de haute pression  
dans un diamant



Volcan andin



Pli couché au Ladakh

## MODALITÉS D'INSCRIPTION

Y COMPRIS POUR LES ÉTUDIANTS INTERNATIONAUX

[www.ens-lyon.fr/formation/admission](http://www.ens-lyon.fr/formation/admission)

## EN SAVOIR PLUS SUR LA FORMATION

<http://sciencesdelaterre.ens-lyon.fr/>

## DÉBOUCHÉS

- Chercheurs, enseignants-chercheurs, enseignants du secondaire.
  - Métiers de haut niveau en sciences de la Terre dans le secteur privé : ingénieur R&D, etc.
- Des unités d'enseignement spécifiques font appel à des intervenants extérieurs et permettent aux étudiants d'entrer en contact avec le monde industriel.

### CONTACT :

Responsables :

Responsables Adjoints :

Secrétariat :

[departement.geologie@ens-lyon.fr](mailto:departement.geologie@ens-lyon.fr)

<http://sciencesdelaterre.ens-lyon.fr>

### ENS DE LYON

Stéphane Labrosse

Guillemette Ménot

04 72 72 84 99

### UNIVERSITÉ CLAUDE-BERNARD LYON 1

Isabelle Daniel

Pascal Allemand

04 72 44 84 85

