



■ Photo d'archives Frédéric CHAMBERT

LUNDI 10 OCTOBRE 2016, À L'ENS DE LYON

PAGES 4-5

Un workshop pour propulser les usages de demain

LE PROGRÈS

TROPHÉES

Rhône RHO - 1

Ne peut être vendu séparément - Jeudi 6 octobre 2016



Les Victoires de l'innovation



■ Les Victoires de l'innovation vont récompenser les acteurs dont le savoir-faire et l'inventivité témoignent de l'excellence française en la matière. Photo d'archives Frédéric CHAMBERT

PAGES 2-3

LE GROUPE PROGRÈS & L'ENS LYON PRÉSENTENT

LES VICTOIRES DE L'INNOVATION
LUN. 10 OCT. 2016 - ENS LYON

LES VICTOIRES DE L'INNOVATION PRÉSENTATION

L'innovation, la créativité

La seconde édition des Victoires de l'innovation se déroulera ce lundi 10 octobre 2016, dans les locaux de l'ENS de Lyon. La soirée débutera par un workshop « Expérimentez l'innovation » et se poursuivra par une conférence sur le processus d'innovation puis par la remise des Victoires.

Enjeu capital pour la compétitivité des entreprises, l'innovation est devenue indispensable. « L'innovation c'est l'un des ressorts essentiels du développement économique. L'entreprise qui n'innove pas est condamnée à stagner ou à périr. L'innovation concerne aussi bien les produits que les processus de production ou encore la gestion des ressources humaines », souligne Jean-Claude Lassalle, directeur délégué du groupe Le Progrès. Les entrepreneurs le savent et ne manquent d'ailleurs pas d'idées : 200 000 brevets sont déposés chaque année par les entreprises françaises. Organisées lundi 10 octobre pour la seconde année consécutive, les Victoires de l'innovation sont donc l'occasion de récompenser les acteurs majeurs de l'innovation.

Créativité, design, innovation industrielle, scientifique ou encore environnementale, chaque trophée permettra de mettre en lumière un savoir-faire à la française.

Cette année encore, l'événement se déroulera à l'École normale supérieure de Lyon. Un lieu qui a du sens puisque la recherche y est très présente. Deuxième site universitaire et scientifique de France, l'ENS place la recherche au cœur de son activité avec 23 laboratoires de recherche en sciences exactes et expérimentales et en sciences huma-



■ Les victoires vont récompenser les acteurs majeurs de l'innovation. Photo d'archives Frédéric CHAMBERT

nes et sociales mais aussi 30 contrats de recherche avec des industriels.

Face à la qualité des candidatures, les délibérations du jury n'ont pas été faciles. « Nous avons observé une forte croissance du nombre de dossiers de candidature », précise Vincent Rocken, président du jury et journaliste au service économique du Progrès. Les dossiers ont été très nombreux notamment dans la catégorie de l'innovation sociétale.

Expérimenter les innovations

Avant la remise des prix, les participants seront conviés à expérimenter, sur les différents stands, des innovations proposées par des entreprises et institutions régionales. Organisée par le réseau de professionnels Designers + cette animation permettra de découvrir un réveil connecté et intelligent contrôlé par la voix, un foulard anti-pollution connecté, une clé USB à mé-

moire évolutive ou encore une solution inédite pour retrouver ses lunettes grâce à une simple application installée sur son smartphone. Ce workshop est une bonne occasion pour propulser les usages de demain. Il a pour vocation d'aider les entreprises et les particuliers à rencontrer les acteurs de l'innovation de la région Auvergne-Rhône-Alpes qui proposeront leurs produits et solutions. Une rencontre qui s'annonce donc riche en échanges d'idées.

« La technologie bouleverse tout »

Expert en innovation et créativité, Pierre-Louis Desprez est directeur général du cabinet Kaos Consulting.

Comment êtes-vous devenu un expert en innovation et créativité ?

En voyant mon père faire, défaire et refaire des costumes ! En bon tailleur il s'adaptait à la morphologie de son client et suivait son inspiration. Quand il se trompait, le résultat final était meilleur. J'ai conservé le même mental avec mon équipe en tant que DG de Kaos.

Vous êtes un ancien élève de l'ENS de la rue d'Ulm. Est-ce votre formation qui vous a permis de cultiver votre imagination et votre plaisir de créer ?

J'ai appris à penser, à poser les bonnes

questions avant de chercher les solutions, à ne pas juger. C'est nécessaire pour innover, mais pas suffisant : j'ai dû apprendre à créer avec les autres, puis à concevoir des démarches d'innovation.

Le rythme des innovations s'accélère. Comment l'explique-t-on ?

L'innovation est devenue un modèle de civilisation. La technologie bouleverse tout : open source, médecine génomique, algorithmes, nouveaux composites, etc. Elle permet à des « barbares » venus de nulle part de bousculer des empires. Combien ça coûte d'imaginer que vous pouvez louer 3 places vides dans votre voiture ? Partout on rêve de créer sa start-up. Hier on disait qu'il fallait de l'expérience pour entreprendre, aujourd'hui c'est « test and learn ».

Enfin les défis sont planétaires : on ne respire plus à Shanghai, on ne circule

plus dans les villes, on ne veut plus mourir du cancer, on manque d'eau et de nourriture etc.

Comment générer des idées nouvelles ?

Faites des ruches créatives, ces marathons de l'intelligence collective auxquels participent des équipes, des clients, des fournisseurs et des « martiens » qui n'y connaissent rien ! En quelques semaines, voire quelques jours on peut passer de l'idée au prototype et tester.

Quels seront les aspects clés abordés lors de votre conférence ?

Je répondrai à trois questions : comment font les entreprises qui réussissent à innover ? Quelle est la méthode pour innover avec agilité ? Comment générer des innovations auxquelles adhèrent les clients ?



■ « Faites des ruches créatives, ces marathons de l'intelligence collective. » Photo DR

et le savoir-faire récompensés

La recherche, un terreau pour l'innovation

Entretien avec Jean-François Pinton, président de l'École normale supérieure de Lyon.

Pour la deuxième année consécutive, vous êtes partenaire des Victoires de l'innovation. Pourquoi ?

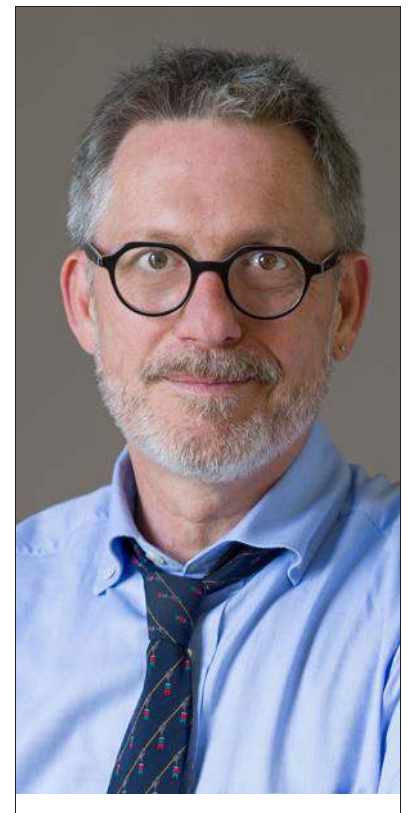
Vous connaissez la formule : « ce n'est pas en améliorant la bougie qu'on a inventé l'électricité ». La recherche fondamentale est un terreau pour l'innovation. Former les futurs enseignants et les futurs chercheurs de notre pays, produire de la connaissance dans nos laboratoires, c'est mettre en place des conditions essentielles à la création d'innovations. Les plus grandes innovations ne sont pas seulement technologiques, elles créent des usages nouveaux qui modifient en profondeur nos modes de vie, nos rapports sociaux, nos référents culturels. Elles sont « pluridisciplinaires »,

comme l'ENS de Lyon !

Forme-t-on à l'innovation ?

L'ENS de Lyon a pour credo « la formation par et pour la recherche ». Le fait que le doctorat fasse partie intégrante de nos cursus est un gage pour nous de former des étudiants aptes à traiter d'une problématique en partant de l'état de l'art et en allant plus loin.

En sachant se poser les questions dont les réponses n'existent pas encore et en disposant des outils intellectuels pour chercher de nouvelles réponses. Nous valorisons fortement l'enrichissement de leur discipline principale par des enseignements complémentaires, qui leur permettent « d'élargir le cadre », voire de sortir du cadre. Nous sommes par exemple en train de lancer une école thématique sur l'Anthropocène.



■ Jean-François Pinton.
Photo Vincent BRAULT

PROGRAMME

17 h 30 : Workshop « Expérimentez l'innovation »

Testez quinze concepts innovants, en collaboration avec Designers Plus.

18 h 30 : Conférence « De quelles ruptures

avons-nous besoin ? Innovate or die »

Par Pierre-Louis Desprez, Normalien, expert en innovation collaborative et créativité.

20 h 15 : Début de la remise

des Victoires

- Victoire de la créativité remise par l'INPI
- Victoire de la recherche remise par l'ENS
- Victoire de l'innovation industrielle remise par *Le Progrès*
- Victoire de l'innovation commerciale remise par le CIC
- Victoire de l'innovation de rupture remise par SantéVet
- Victoire de l'innovation scientifique remise par Sanofi
- Victoire du design remise par Designers Plus
- Victoire de l'innovation environnementale remise par Veolia
- Victoire de l'innovation sociétale remise par l'INSEEC
- Coup de cœur du Jury remis par GRDF.

« Accompagner les innovateurs »

Hélène Salaville, Déléguée régionale de l'Institut national de la propriété industrielle (INPI) Auvergne Rhône-Alpes.

Qu'est-ce que l'INPI et quelles sont ses missions ?

L'INPI est la maison des innovateurs. C'est l'office français en charge des questions de propriété industrielle (PI). Ses missions sont multiples mais concourent toutes à accompagner les innovateurs. En effet, dans cette économie où la part de l'immatériel ne cesse de croître dans la production de richesses, l'innovation est à l'origine de la création de valeur. L'INPI est donc présent aux côtés de tous les acteurs économiques pour qu'ils transforment leurs innovations en valeur.

Quelles sont les étapes clés de dépôt d'un brevet ?

Nos missions sont notamment de délivrer les titres de propriété industrielle et de soutenir les innovateurs tout au long de leurs démarches. En matière d'innovation technique, le dépôt d'un brevet est un enjeu stratégique. Il y a cinq étapes clés à retenir : garder son innovation secrète, dater sa découverte, rechercher dans des bases de données brevets si l'innovation a réellement « un caractère de nouveauté », déposer sa demande de brevet sur le site internet www.inpi.fr et se faire accompagner par des professionnels et conseillers en propriété industrielle.

Comment accompagne-t-il les entreprises dans leur projet

d'innovation ?

Notre démarche est d'apporter des solutions adaptées à la situation et à la stratégie de chaque entreprise innovante de la région. Nous accompagnons pas à pas les innovateurs et partageons notre expertise avec leurs équipes pour les guider tant sur le plan opérationnel que stratégique. Dans la région, nous avons proposé à près de trente entreprises innovantes un service « coaching Master Class PI ». Notre programme propose aux dirigeants de PME et ETI un accompagnement dans la durée pour renforcer la performance de leur entreprise grâce à la PI. La troisième session lyonnaise de ce service se clôturera en décembre prochain. Les entreprises participantes rejoindront alors le club régional des Talents INPI.



■ « L'innovation est à l'origine de la création de valeur », souligne Hélène Salaville. Photo DR

VICTOIRES DE L'INNOVATION WORKSHOP

Un workshop pour propulser

Avant et après la remise des Trophées, un workshop sera consacré aux produits innovants, inventés en région Auvergne Rhône-Alpes.

La région Auvergne Rhône-Alpes regorge de talents. Des talents parfois cachés, difficiles d'accès pour le grand public. C'est pourquoi *Le Progrès*, en collaboration avec Designers Plus, renouvelle son espace workshop aux Victoires de l'innovation.

Le but ? Présenter ceux qui font l'innovation et les mettre en relation avec des professionnels ou des particuliers.

Ainsi, le public pourra s'attarder autour d'un foulard design et anti-pollution. Craquer devant un cocon confortable, tout en bambou. Ou encore s'étonner devant un réveil intelligent et connecté, qui vous fait la causette tous les matins.

Bref, ce workshop promet de belles rencontres riches en surprises... Mais aussi en business !



■ Les robots d'Evotion seront présentés à l'occasion du Workshop. Photo Evotion

PRODUITS INNOVANTS

■ WAIR : foulard anti-pollution

WAIR, c'est le premier foulard anti-pollution. Il a été développé dans le but d'aider les urbains à se protéger contre la pollution... Mais avec style ! WAIR est un foulard conçu comme un accessoire de mode, mais qui est doublé d'un filtre à particule passif. À cela s'ajoute un boîtier de filtration actif, inspiré des dispositifs professionnels. Il permet de maximiser la filtration, et d'empêcher l'effet d'étouffement que l'on peut rencontrer en portant un foulard classique, en faisant du vélo par exemple. WAIR filtre les micro-particules les plus fines, qui sont également les plus nocives. Une



■ Photo WAIR

application pour mieux vivre avec la pollution sera également disponible. Elle offrira un mapping en temps réel de la qualité de l'air ainsi que des conseils et astuces pour mieux se protéger de la pollution.

■ Le pilulier : produit connecté

Incido, structure indépendante de conseil en création et en innovation par le design, a innové en créant un pilulier intelligent. Le produit ne se présente pas comme un pilulier classique qui délivre des médicaments, mais comme un objet d'intérieur du quotidien, qui affiche une fonction première de chronométrie. Il propose au patient de pouvoir activer, ou non, la fonction connectée, afin de transmettre des données aux soignants pour faire progresser son diagnostic. La chronothérapie est très adaptée



■ Photo Incido

pour l'oncologie, Parkinson, épilepsie, insuffisances, risques cardio-vasculaires, hypertension, diabète, essais cliniques, etc.

■ Mirabook : ordinateur innovant

Miraxess développe une nouvelle vision de l'informatique. Une vision que d'autres start-up adoptent de plus en plus, qui vise à placer votre smartphone au centre de vos besoins numériques. Il devient alors votre ordinateur principal, l'unique appareil dont vous avez besoin. Avec le Mirabook, Miraxess équipe votre ordinateur d'un grand écran, d'un clavier et d'une souris. Pour pouvoir l'utiliser comme un vrai « laptop », il faut connecter votre téléphone via un câble USB à votre extension. Ainsi, l'interface de votre smartphone et vos applications, se retrouvent transposés



■ Photo Miraxess

sur l'écran. Avec un design personnalisable, des nouvelles technologies et une autonomie de plus de 20 heures, le Mirabook est compatible avec un maximum de marques de téléphones.

■ Strime : plateforme intuitive

Strime est une plateforme internet destinée à faciliter les échanges entre les professionnels de la vidéo et leurs clients. Cet outil propose une interface intuitive, permettant aux professionnels d'y charger ses vidéos dans les principaux formats existants. Leurs clients pourront alors apporter des remarques directement sur la vidéo, au moyen d'annotations ou grâce à des outils de dessin simples. Toutes les remarques sont inscrites sur une ligne de temps, un simple clic sur l'une d'entre elle positionne automatiquement la



■ Photo Strime

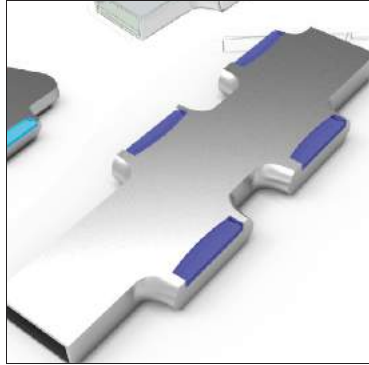
vidéo au moment concerné. Une fenêtre de discussion est alors disponible pour échanger et demander des précisions si besoin.

les usages de demain

■ Distorsion : une clé USB à mémoire évolutive

Claude est une clé USB intelligente qui possède une mémoire évolutive.

En tout, quatre emplacements permettent d'accueillir des cartes micro SD. L'utilisateur pourra remplacer ses cartes pour augmenter la capacité au fur et à mesure, dans une optique de durabilité, tout en conservant ses données dans une stricte confidentialité.



■ Photo Distorsion

■ My Angel : boîtier de protection

My Angel a développé un boîtier d'alerte personnel, surnommé My Link, afin d'assurer votre protection personnelle au quotidien, quelle que soit votre activité. En cas d'urgence, une simple pression du bouton permet d'alerter la plateforme téléphonique d'urgence et ainsi de signaler votre localisation géographique.



■ Photo My Angel

■ Evotion : spécialiste du robot

Evotion, entreprise spécialisée dans la création d'interactions innovantes, propose la location de robots pour les événements BtoB et l'organisation d'animation innovantes avec le Studio Evotion. Ce studio s'attache à la création d'animations sur mesure pour des événements tels que We Love Robot, le village des robots, ou Exploria. Robots d'accueil et humanoïdes, ou animation de réalité virtuelle, la société accom-



■ Photo Evotion

pagne et coopère avec les agences, entreprises et institutions.

■ Borne interactive : digitalisez vos événements

La borne interactive est la solution pour digitaliser vos événements, récupérer des informations, dynamiser votre entreprise. Loue mon Design développe ces produits avec une personnalisation sur mesure du contenu (présentation corporate, lancement de produits, sondage, jeux) et de façade.

Design et fabrication 100 % français, ces bornes sont destinées aux professionnels. Il devient



■ Photo Loue mon design

donc possible de digitaliser vos événements, récupérez des bases de données, créer le changement, faire bouger votre entreprise.



■ Photo AG CAD

■ AG CAD : une poubelle innovante

Basé à Saint-Étienne, AG CAD est un bureau d'études en design et conception produits. Passionné par la création et l'innovation, AG CAD accompagne les entrepreneurs et start-up dans leurs projets de développement produit. C'était le cas pour Fabien Thomas, qui a développé une poubelle innovante. Cette dernière vise à simplifier les corvées de sortie et remise de sac, en intégrant une démarche « design pour tous ». La large ouverture frontale permet une sortie aisée du sac plein, un nettoyage plus facile et une recharge de sacs (environ 20-30 sacs) intégrée dans la poubelle.

Une étude d'usages et des tests ont permis de mettre en évidence l'intérêt et le potentiel de réussite commerciale de ce produit.

■ Code ADN : des lunettes que l'on ne perd jamais

Créée en 2013, la société Code ADN est une entreprise de lunetterie, basée dans le Jura. L'entreprise a récemment donné naissance à iHuman FindMe.

Cette gamme propose une solution inédite pour les étourdis. Que l'on soit porteur occasionnel ou non, il arrive fréquemment que l'on ne sache plus où sont passées ses lunettes. Perdues au fond d'un sac, dans les replis du canapé, ou même au fond d'un tiroir... Elles restent introuvables.

La FindMe Series intègre ainsi un système permettant de les retrouver, où qu'elle se trouve dans la maison, grâce à une simple application installée sur un smartphone. Pratique, non ?



■ Photo Code ADN



■ Photo Holi

■ Holi : un réveil intelligent

Après la création de Sleepcompanion, la première ampoule connectée dédiée au sommeil, Holi réinvente l'expérience du réveil. L'entreprise, spécialisée dans la recherche et le développement de solutions pour le sommeil, présente Bonjour, le réveil intelligent connecté, auquel on parle et qui nous répond. Doté d'une IA (Intelligence Artificielle) Bonjour vous comprend et anticipe vos besoins. Développé grâce à des scénarios conversationnels autour du réveil, il vous assiste dans votre routine matinale. Et pour vous apporter toujours plus de service, Bonjour est capable de s'interfacer avec une maison connectée. Réglez la température de votre chambre ou éteignez la lumière, en le demandant simplement à Bonjour depuis votre lit.

■ Déambulons : des cocons tout en bambou

Quoi de mieux pour faire une petite sieste ?

Les cocons en bambou sont des mobiliers de forme organique, qui aspirent à créer de nouveaux espaces de travail, de repos et d'intimité au sein des lieux collectifs. Ceux-ci allient savoir-faire traditionnel, esthétique moderne et éco-conception, pour proposer une solution aux nouveaux usages de vie et de travail.

L'espace de coworking, La Cordée, n'a pas tardé pour en adopter. Tout comme la CCI qui a craqué pour ces modèles tout en douceur et confort. Mais les particuliers ne sont pas non plus en reste : les cocons peuvent aussi très bien s'intégrer dans un jardin ou sur une terrasse.



■ Photo D. R.

LES VICTOIRES DE L'INNOVATION GROUPE KOSMOSS

Les trophées de l'événement conçus par le Groupe Kosmoss

Julien Legat, directeur conseil pour le Groupe Kosmoss, créateur des trophées, présente l'activité de son entreprise.

Quel rôle joue le Groupe Kosmoss en matière d'innovation ?

Le Groupe Kosmoss a l'ambition de faire vivre la pensée Design dans toutes ses actions : mise en empathie, idéation et création, prototypage et test des idées sont donc humblement au service d'une démarche innovante.

Certes, nous ne produisons pas tous les jours une innovation de rupture qui va changer le monde et nous sommes lucides avec ça. Mais nous conservons quoi qu'il en soit la volonté de créer durablement de la valeur pour nos clients.



■ Julien Legat et son équipe. Photo Kosmoss

Comment avez-vous conçu les trophées de l'événement ?

C'est une équipe interdisciplinaire qui s'est réunie initialement avec deux des-

gners et l'équipe du business development. Notre phase exploratoire nous a permis de réinterroger le thème de l'innovation en allant puiser dans les tra-

voux d'Archimède ou d'Edison.

Constatez-vous qu'un nombre croissant d'entreprises ont recours au design industriel ?

Le design industriel est présent tout autour de nous dans nos trains ou nos chaussures de ski sans que les consommateurs ou citoyens en aient conscience. Nous participons à sa démocratisation en étant notamment au contact d'étudiants non designers pour créer des ponts.

Pensez-vous que le design soit un facteur de différenciation majeur et de compétitivité pour les entreprises ?

Le design n'est pas une recette miracle. En effet, il est moins influent dans les entreprises où la demande est centrée sur des optimisations ou des actions de gestion pures. Par contre, là où il faut innover et concevoir de nouvelles propositions de valeur, il est clairement un facteur de différenciation et de compétitivité.

PULSALYS, CONNECTEUR INNOVANT ENTRE L'EXCELLENCE DE LA RECHERCHE UNIVERSITAIRE ET LES BESOINS DU MONDE SOCIO-ÉCONOMIQUE

Créée dans le cadre du Programme d'Investissement d'Avenir initié par l'Etat, avec comme actionnaires, l'Université de Lyon, le CNRS et la Caisse des Dépôts, la **SATT PULSALYS a pour vocation d'accélérer le transfert de technologies** auprès des acteurs économiques souhaitant se différencier et gagner en compétitivité.

Pour cela, PULSALYS s'appuie sur **l'excellence des laboratoires de l'Université de Lyon** dans lesquels elle détecte et protège les résultats de recherche ayant un fort potentiel. Une fois ces briques scientifiques identifiées, PULSALYS mobilise ses expertises et ses compétences pour faciliter leur transfert. Elle peut, dans ce cadre, investir en propre ou en partenariat dans des programmes de développement visant à augmenter la maturité de ces inventions.

Une des spécificités de PULSALYS est qu'elle **dispose d'un dispositif d'accélération dédié aux projets de Startups** s'appuyant sur une ou plusieurs briques scientifiques présentes dans son portefeuille. Les entrepreneurs sont appuyés dans leur projet par des conseils stratégiques et opérationnels, un accompagnement humain individualisé, une introduction dans les réseaux de l'entrepreneuriat et de l'innovation, et un soutien au financement.

PULSALYS est continuellement à la recherche et à l'écoute d'entrepreneurs désireux de découvrir et d'exploiter les technologies d'avenir issues des laboratoires de l'Université de Lyon.

PULSALYS
SATT LYON ST ETIENNE

PULSALYS C'EST (chiffres territoire de l'Université de Lyon) :

- 168 laboratoires publics
- 6 800 chercheurs et enseignants-chercheurs
- En 2015 : 148 projets reçus et détectés, dont 63 ont bénéficié d'analyses technico-économiques et 30 ont reçu un investissement pour un total de plus de 4 000 K€
- 20 startups accompagnées en moyenne par an.

Contactez-nous : contact@pulsalys.fr - 04 26 23 56 60
47 bd du 11 novembre 1918 Villeurbanne - www.pulsalys.fr

Suivez-nous [t](#) [f](#) [in](#)

LES VICTOIRES DE L'INNOVATION EVOTION SPÉCIALISTE DU ROBOT ÉVÉNEMENTIEL

« Nous voulons rendre les robots fun et sympatiques »

Interview de Théophile Champaloux, Président-Directeur général d'Evotion.

Evotion est-elle toujours une start-up ?

On ne peut pas dire qu'Evotion est toujours une start-up, mais plutôt une petite PME en pleine expansion, qui a validé son modèle économique. C'est une société spécialisée dans la création d'animations innovantes, qui a débuté avec de la location de robots pour de l'événementiel et qui se tourne aujourd'hui vers de l'animation. Evotion se positionne désormais sur des événements, en proposant des animations robotiques. Cela va du B to B au B to C. Nous avons notamment organisé « We love robot » à la Part Dieu, où le public a découvert des robots et interagi avec eux. Nous avons aussi participé à la Foire de Paris, en créant 400 m² d'animations, avec des robots barman, de la réalité augmentée etc.

Comment est née Evotion ?

Evotion a été créé par Maxime Vallet en octobre 2013. Il a souhaité proposer des robots à la location dans l'événementiel, secteur friand d'innovation. Aujourd'hui, Evotion



■ Evotion travaille actuellement sur un robot « Maboul » basé sur le jeu Docteur Maboul. Photo D.R.

compte douze personnes et possède des bureaux à Lyon, Paris et Londres. Nous souhaitons rendre les robots fun et sympatiques à travers toute l'Europe.

Que font ces robots ?

Tout d'abord, nous avons des robots d'accueil qui interagissent avec le

public et le conseil. Nous proposons aussi des robots pour des shows, et des animations, allant du danseur au photographe en passant par le dessinateur. Pour compléter notre offre, nous avons aussi un ensemble d'ateliers innovants.

Des innovations à venir ?

FURo, notre robot photographe est notre toute nouvelle animation. Nous travaillons aussi sur un robot basé sur le jeu Docteur Maboul et préparons une tournée européenne avec différents centres commerciaux pour 2017.

PRATIQUE www.evotion.com

LES VICTOIRES DE L'INNOVATION ROBOTS

Barman, danseur ou photographe, les robots sont multitâches

■ FURo, robot photographe

Toute nouvelle animation chez Evotion, le robot photographe permet de réaliser des selfies et de les partager sur les réseaux sociaux et/ou de les envoyer sur un e-mail. Comme sur Instagram, les visiteurs seront amenés à choisir un filtre pour être vu avec leur meilleur profil.

■ Sheldon, le robot d'accueil

Aussi taquin qu'intelligent, Sheldon est capable d'interagir entièrement avec les visiteurs lors d'un événement. Pensé et conçu pour attirer le public vers un stand ou une animation, il sera votre meilleur commercial !

■ Tiki, le robot joueur

Multi-langues, spécialiste de l'accueil et du conseil, Tiki est équipé d'un système de reconnaissance faciale et pourra facilement entrer en interaction avec le public.

■ Hikibo, l'artiste tous supports

Sur vitres, vitrines, murs ou même toiles, Hikibo est programmé pour la réalisation de prestations artistiques.



■ Sheldon est le robot star d'Evotion, aussi taquin qu'intelligent. Photo DR

■ Le robot barman

Figurant parmi les plus populaires, le robot-bar est capable de réaliser toutes sortes de cocktails en jouant avec quatre liquides par prestation.

■ Kuka, le dessinateur

Idéal pour les soirées d'entreprises, les salons, ou les vernissages, le bras dessinateur Kuka, est un véritable artiste robotisé.

■ Nao, le compagnon interactif

Créé par SoftBank Robotics, ce petit humanoïde sait danser, raconter des histoires et interagir avec les humains de manière autonome.

■ Alpha 1S, la danse dans la peau

De Shakira à Michael Jackson, les Alpha 1S sont capables d'exécuter des danses très précises. Ils proposent un véritable show robotique permettant d'attirer le public vers un stand précis.

■ Titan, le plus grand des robots

Véritable show robotique mobile, Titan peut bouger, parler, et même arroser les passants et émettre de la lumière ! Très demandé, il a passé près de 18 jours à Sochi pour les Jeux olympiques d'hiver.

■ Ateliers d'événements

Evotion propose aussi des robots dinosaures, des stylos 3D, du pilotage de drone, de la course de robots, et de la construction de robots.

LES VICTOIRES DE L'INNOVATION ENS DE LYON

Comment ouvrir de nouveaux possibles

Yanick Ricard, vice-président délégué à la recherche à l'École normale supérieure de Lyon, remettra la Victoire de la recherche.

Vous remettez la Victoire de la recherche, pour quelles raisons ?

La recherche est partout dans l'ENS. Nous avons d'ailleurs été distingués parmi les cinq premières "Worldwide small research universities" dans le classement du Times Higher Education 2016. Nous voyons à travers la victoire de la recherche, et son lauréat, une ouverture vers de nouveaux possibles.

Quelle est l'actualité de l'ENS de Lyon en matière de recherche aujourd'hui ?

Nous avons créé un nouveau laboratoire en 2016, le LLE, Laboratoire de l'Éducation. L'année prochaine, nous allons monter une nouvelle structure dédiée à l'anthropologie. Toujours en partenariat



■ « En 2017, l'ENS de Lyon va monter une nouvelle structure dédiée à l'anthropologie. » Photo V. Brault

étroit avec le CNRS. Nous rénovons, restructurons et agrandissons l'ensemble des laboratoires de sciences exactes dans le cadre du Plan Cam-

pus. **L'ENS de Lyon est connue et reconnue pour sa recherche fondamentale d'abord, qu'en est-il de la recherche**

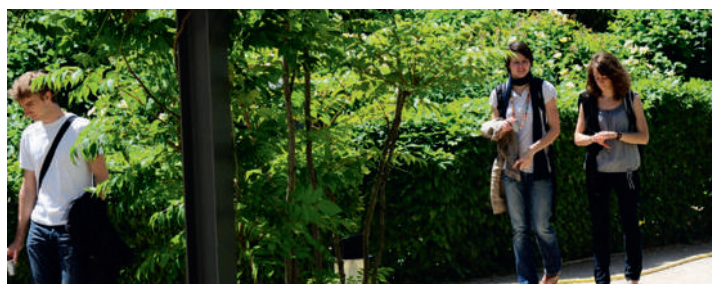
dite appliquée ?

À l'École, nous préférons parler de recherche "impliquée". Depuis notre arrivée à Lyon il y a 30 ans, nous sommes ouverts

au transfert de technologies et à l'entrepreneuriat. Notre incubateur a abrité plus de vingt start-up depuis sa création. Parmi elles, je citerai Genoway qui connaît le succès que l'on sait. L'année dernière, c'est Kallistem qui a obtenu la victoire de l'innovation de rupture, pour ses travaux sur l'infertilité. Bien sûr, les travaux de nos chercheurs débouchent sur des brevets et logiciels et nous avons aussi une politique partenariale avec les entreprises avec lesquelles nous développons plus de cent contrats de recherche.

Chercheur et entrepreneur, deux mots qui vont bien ensemble aujourd'hui ?

Dans un monde de la recherche fonctionnant de plus en plus sur des financements par projets, nos étudiants et nos chercheurs devront de plus en plus se comporter en "chercheurs-entrepreneurs". Je vous invite à regarder de près les projets hébergés dans le cadre du programme Beelys de l'Université de Lyon.



ÉCOLE NORMALE SUPÉRIEURE DE LYON

- UNE GRANDE ÉCOLE UNIVERSITAIRE, PLURIDISCIPLINAIRE
- UNE NOUVELLE FAÇON DE PENSER L'ENSEIGNEMENT ET LA RECHERCHE
- DES PARCOURS D'EXCELLENCE, DE LA L3 AU DOCTORAT
- UN LEADER DANS LE DOMAINE DE LA RECHERCHE
- UNE RÉFÉRENCE EN ÉDUCATION

www.ens-lyon.fr



LES VICTOIRES DE L'INNOVATION INPI

« La créativité est dans notre ADN »

L'INPI remettra la victoire de la créativité. Entretien avec Céline Mathevet, Adjointe à la Déléguée régionale Auvergne-Rhône-Alpes.

L'INPI est à nouveau partenaire de ces Victoires, est-ce une évidence ?

En tant que Maison des innovateurs, l'INPI est effectivement un interlocuteur incontournable sur tous les projets de valorisation des innovations.

L'INPI se devait de soutenir les innovateurs à travers cet événement qui met en lumière leurs talents. Ce rendez-vous est particulièrement important pour l'INPI en région car, comme *Le Progrès*, nous sommes au quotidien au cœur de l'activité des entreprises. Nous les accompagnons dans leur développement économique, par la prise en main de la propriété intellectuelle,

avec l'ambition que nos actions contribuent à en révéler tout leur potentiel.

La victoire de la créativité s'inscrit-elle dans les valeurs transmises par l'INPI ?

L'INPI, la Maison des innovateurs, a au cœur de son ADN des valeurs fortes telles que la créativité, l'excellence et l'engagement. Notre vision est que l'innovation est une culture, un état d'esprit qui peut et doit toucher tout le monde de façon permanente. La créativité, la recherche et l'innovation sont donc au cœur de la création de valeur. L'invention, la mise au point et le développement de nouvelles technologies, de nouveaux produits et services apportent une réponse efficace aux besoins actuels du marché et aux défis futurs de notre société.

Qu'est-ce qui caractérise

la créativité dans une entreprise ?

La créativité d'une entreprise est sa capacité à faire émerger des idées nouvelles, à être continuellement en mouvement. À l'origine de chaque innovation, elle participe pleinement au développement de toute structure. Elle est le reflet de la vitalité de l'entreprise.

Quels sont les grands axes de développement de l'INPI cette année ?

L'année 2017 sera marquée par la signature d'un nouveau contrat d'objectif entre l'INPI et l'État.

L'accompagnement des entreprises, au quotidien, dans la création, le développement et l'optimisation de leur stratégie d'innovation restera un point central de nos missions économiques régionales. Le cœur de métier de l'INPI est de permettre à chacun de transformer l'innovation en valeur.



■ « L'innovation est une culture, un état d'esprit. » Photo D.R.

Coaching INPI, des services pour la croissance des entreprises



Sécuriser votre développement en améliorant vos pratiques en propriété intellectuelle



Obtenir une aide financière pour mettre en œuvre vos actions PI



Construire et optimiser vos stratégies PI pour gagner en compétitivité

Pour plus d'informations, rencontrez votre expert INPI



www.inpi.fr



0 820 210 211 Service 0,10 € / min + prix appel



rhonealpeslyon@inpi.fr

LES VICTOIRES DE L'INNOVATION SANTÉVET

« L'innovation est une attitude au quotidien »

Entretien avec Jérôme Salord, Président Directeur général de SantéVet, spécialiste de l'assurance santé animale.

Les Victoires de l'innovation vont amorcer leur deuxième édition. Quelles sont les motivations qui vous ont encouragé à participer à cet événement ?

SantéVet est une jeune entreprise lyonnaise particulièrement sensible à la notion d'innovation. Leader français sur son marché, SantéVet doit sa réussite à la constante volonté qu'elle affiche de proposer à ses clients et ses futurs clients les offres les plus adaptées possibles. Cette stratégie est vraie à la fois pour les offres produites et pour les services annexes. C'est donc sans hésitation que nous avons répondu présent lorsqu'il a été question de s'associer aux Victoires de l'innovation organisées par *Le Progrès*.

Vous allez remettre le trophée de l'innovation de rupture. Quelles

sont les valeurs que vous souhaitez promouvoir via la remise de ce trophée ?

La rupture est une attitude éminemment politique. La vie d'une entreprise en croissance comme la nôtre est constamment dirigée par la nécessité de ne pas faire comme les autres au même moment que les autres. Sortir des sentiers battus, sortir des zones de confort si agréables pour tout le monde, c'est se donner les moyens de grandir et de réussir. Accepter la rupture, c'est imaginer les solutions pour demain.

Plus précisément, comment se manifeste l'innovation au sein de SantéVet ?

L'innovation est une attitude au quotidien : décloisonnement, réunions de travail transversales au-delà des éternelles considérations hiérarchiques, droit à l'erreur, prise en compte des idées de tous les collaborateurs etc. Tout cela concourt à la dynamique et la croissance de l'entreprise.



■ « Accepter la rupture, c'est imaginer des solutions pour demain », souligne Jérôme Salord. Photo D.R.

FAMILLE GRANGÉ,
remboursée depuis 3 ans

Comme nous,
faites-vous rembourser
vos frais vétérinaires !

2 MOIS
remboursés
code
PROG16

SantéVet rembourse
vos frais vétérinaires
jusqu'à 100 % :

Renseignez-vous !

Allô SantéVet WWW.SANTEVET.COM
04 78 17 38 00

Document non contractuel - Septembre 2016 © SantéVet - DR

SantéVet

Le spécialiste de l'assurance santé animale

Offre non cumulable avec une autre offre promotionnelle, valable du 06/10/2016 au 31/10/2016 inclus, pour toute souscription à l'une de nos formules en indiquant le code PROG16. Le remboursement des 2 mois de cotisations s'effectuera sous 60 jours après réception du contrat signé et sous réserve qu'il soit toujours actif.

LES VICTOIRES DE L'INNOVATION CIC LYONNAISE DE BANQUE

« Notre rôle est d'accompagner les entreprises dans leurs mutations »

Entretien avec Isabelle Bourgade, Directrice Générale CIC Lyonnaise de Banque. Le CIC remettra la victoire de l'innovation commerciale.

Pourquoi CIC Lyonnaise de Banque souhaite participer aux Victoires de l'innovation ?

Les entreprises mises en lumière dans le cadre de ces Victoires de l'innovation sont audacieuses et concourent à faire rayonner notre région d'un point de vue économique. L'accompagnement des entreprises et du dirigeant constitue le cœur de notre métier depuis plus de 150 ans. Travailler en proximité, s'engager durablement pour accompagner le développement de l'économie locale, telles sont les valeurs de CIC Lyonnaise de Banque, banque du groupe CIC. En particulier lorsqu'il

s'agit de faire éclore des talents ou des projets novateurs.

Vous dites encourager et soutenir l'innovation, comment cela se traduit ?

J'ai souhaité proposer aux dirigeants d'entreprises innovantes un lieu, à Lyon, qui leur soit spécifiquement dédié. CIC Place de l'innovation est une porte d'entrée visible pour toutes les problématiques d'innovation au sein de la banque mais également un point de rencontres entre dirigeants, experts du groupe CIC et les acteurs de l'écosystème de l'innovation. L'accueil délivré est spécifique ainsi que les outils mis à disposition pour simplifier et faciliter les mises en relations. C'est également un lieu de vie et d'échanges. Nous voulons jouer un rôle de facilitateur pour les entreprises innovantes et les start-up en capitalisant sur nos atouts, une excellente connaissance

des entreprises et notre réseau d'affaires.

Selon vous, pourquoi est-ce important qu'une entreprise se renouvelle ?

La concurrence et les modèles économiques se développent dans tous les secteurs avec une remise en cause des acquis. Les dirigeants ont conscience de la nécessité de faire évoluer leurs pratiques pour pérenniser leurs affaires. Notre rôle est de les accompagner dans ces mutations. C'est pourquoi, en complément de CIC Place de l'innovation, une filière innovation est en place afin que partout sur notre territoire les dirigeants puissent s'appuyer sur un interlocuteur dédié.

Quelles sont les caractéristiques d'une entreprise qui innove ?

Une entreprise qui innove fait partager sa vision de la modernité à ses clients, à ses collabo-



« Nous voulons jouer un rôle de facilitateur pour les entreprises innovantes et les start-up. » Photo Lyonpeople Fabrice Schiff

rateurs, et la concrétise quotidiennement. La dimension technologique est évidente, mais l'adaptation de l'organisation de l'entreprise et l'attention portée à la relation client restent primordiales. Cela signifie pour notre banque, con-

juger nos solutions technologiques (signature électronique, outils multicanaux, gestion de la data...), notre relationnel de proximité et l'expertise des collaborateurs pour apporter le conseil pertinent attendu par nos clients.



Prêt Entreprises Innovantes

Remboursez plus tard pour laisser à votre projet le temps de mûrir.



Construisons dans un monde qui bouge.

LES VICTOIRES DE L'INNOVATION VEOLIA

Des objets connectés pour aider à économiser l'eau

Veolia remettra le trophée de l'innovation environnementale. Entretien avec Bernard Falgas, directeur de Zone Veolia Eau France.

Vous participez à cette nouvelle édition des Victoires de l'innovation. Comment avez-vous trouvé la première l'an dernier ?

J'ai trouvé que c'était une belle opportunité donnée aux entreprises pour exprimer leur créativité, valoriser leurs initiatives et partager à la fois les expériences et les savoir-faire de leurs collaborateurs. Ce fût déjà l'occasion de montrer que les entreprises anticipent, répondent aux défis de demain, stimulent la créativité et l'engagement de leurs salariés.

Vous remettrez le trophée

de l'innovation environnementale. Quel type de projet a retenu votre attention ?

Nous étudions tous les projets qui visent à protéger la ressource en eau ; c'est aujourd'hui une de nos priorités. Et nous recherchons par ailleurs des technologies qui permettent d'obtenir des informations en continu, rapidement et à faible coût. Ce sont les raisons pour lesquelles nous avons retenu ce projet dont l'objectif est, grâce à l'utilisation de puces RFID, de suivre facilement les déplacements des particules sédimentaires et ainsi de mieux connaître leur rôle dans les processus d'auto-épuration de l'eau.

Quelle est l'actualité de Veolia en matière d'innovation ?

L'enjeu pour Veolia est d'être aux côtés des collecti-

ités pour construire les villes de demain. Le film que nous allons présenter lors de la soirée illustre les premières réponses qu'attendent les consommateurs et les collectivités en matière de service.

Une multitude de capteurs apparaissent et équipent progressivement l'ensemble des réseaux des grandes villes dans le monde. C'est bien sûr le cas de la Métropole de Lyon où nous avons déjà installé plus de 250 000 équipements de télé-relève, informations qui sont consultables par chacun d'entre vous sur n'importe quel type de support mobile. Et, par ailleurs, pour la Métropole, la mise en place de ces objets connectés va permettre d'économiser un volume d'eau équivalent à la consommation annuelle des communes de Villeurbanne et de Vénissieux.



■ « Nous étudions tous les projets qui visent à protéger la ressource en eau. » Photo STUDIO 9



Chaque jour les hommes et les femmes de Veolia s'engagent auprès des collectivités.

Production d'eau potable, traitement des eaux usées, gestion de la relation client, nos équipes vous garantissent un service de qualité 24 h/24h.

Ressourcer le monde



LES VICTOIRES DE L'INNOVATION SANOFI

« Valoriser une démarche collaborative »

La Victoire de l'innovation scientifique sera remise par Jacques Volckmann, vice-président R & D vaccins de Sanofi.

Sanofi demeure fidèle aux Victoires de l'innovation. Pourquoi cet engagement ?

Pour répondre aux besoins des patients, l'innovation est dans les gènes de Sanofi. Au quotidien, 10 000 personnes sont mobilisées dans nos différents centres de recherche à travers le monde et pas moins de 1 300 dans la seule Métropole de Lyon. Au cours des dernières années, le savoir-faire de Sanofi s'est enrichi par des partenariats scientifiques, dans une logique d'open-innovation en faisant appel à des réseaux ouverts, collaboratifs et internationaux tels que l'Inserm, l'Institut Pasteur, le MIT Boston et plus localement l'Université de Lyon, Lyonbiopôle ou encore l'IRT Bioaster. Être partenaire des Victoires de l'innovation nous offre l'opportunité de découvrir de multiples talents et de les soutenir.

Vous remettez la Victoire de l'innovation scientifique.

Que souhaitez-vous valoriser ?

Avant tout, la démarche collaborative, qui est au cœur de notre modèle R & D



■ Pour Jacques Volckmann, « les Victoires de l'innovation offrent l'opportunité de découvrir de multiples talents ». Photo Moncorgé

et la capacité à faire travailler ensemble des chercheurs de domaines différents. Le temps où nous travaillions en silo est dépassé : la santé est désormais connectée, les sciences autrefois dites "dures" s'ouvrent aux sciences humaines et la maîtrise des données devient un enjeu clé. C'est bien cette capacité à penser autrement et à mettre en relation des disciplines scientifiques qui ne collaborent pas assez que nous souhaitons valoriser.

Quelle est l'actualité de Sanofi ?

Notre dernière actualité, c'est la création d'Onduo, une co-entreprise née de la collaboration entre Sanofi et Verily Life Sciences (Google) chargée de développer une plateforme complète de prise en charge du diabète, des médicaments jusqu'aux logiciels, en passant par les dispositifs médicaux. Nous avons aussi lancé Toujeo, une insuline basale qui permet d'obtenir des taux plus bas d'hypoglycémie par rapport à nos molécules précédentes. Dans le domaine du vaccin, avec Sanofi Pasteur, notre dernière innovation est le vaccin contre la dengue. Il est déjà disponible dans des pays à risque, tels que le Brésil, le Mexique ou les Philippines. Nous travaillons aussi sur le développement d'un vaccin contre le virus Zika.

**SANOFI :
CONNECTER
LES IDÉES
POUR LA SANTÉ
DE DEMAIN**

**À LYON, 1300 CHERCHEURS AGISSENT EN RÉSEAUX OUVERTS
POUR TRANSFORMER LA SCIENCE EN SOLUTIONS DE SANTÉ POUR LES PATIENTS**

Design: Sanofi Communications Resource Center | Oct. 2016 / Crédit photo : Randy Monceaux

LES VICTOIRES DE L'INNOVATION GRDF

« Énergie et innovation ne peuvent être, aujourd'hui, qu'intimement liées »

Didier Saussier, Directeur régional Rhône-Alpes et Bourgogne de GRDF, remettra la Victoire coup de cœur du jury.

Pourquoi participez-vous à ces victoires de l'Innovation ?

Nous y participons depuis sa création car j'essaie de travailler dans la durée nos engagements mais aussi parce que l'innovation est un sujet central. Dans le secteur énergétique, nous vivons une véritable révolution, qui nécessite d'expérimenter et d'innover pour aller vers moins d'impact environnemental et une maîtrise économique de l'énergie. Énergie et innovation ne peuvent être, aujourd'hui, qu'intimement liées. L'innovation est aussi, dans le management, un facteur indispensable de la recherche de performance et de la motivation des salariés.

C'est ce qu'on appelle chez nous la "GRDF attitude".

Quelles sont les qualités à avoir, selon vous, pour recevoir le coup de cœur du jury ?

Pour moi, le coup de cœur doit correspondre à une innovation technologique et sociétale qui ouvre des perspectives sur des évolutions à venir et qui a un ancrage citoyen dans la vie de tous les jours. Il faut que ces innovations concourent à préparer des solutions d'avenir.

Quelles sont les dernières innovations chez GRDF ?

Nous travaillons avec l'association le Tuba à la mise au point d'une interface de présentation des consommations de gaz, qui accompagne le déploiement des compteurs communicants Gazpar. Une école de design et une entreprise y sont associées, ainsi qu'un

panel de citoyens qui teste l'interface avant qu'elle soit expérimentée, dans quelques mois, sur la métropole lyonnaise.

Nous travaillons aussi avec le pôle de compétitivité régional de l'énergie de Grenoble, sur un projet de démonstrateur sur le "power to gaz" afin de pouvoir utiliser les excédents d'électricité renouvelable pour les stocker dans le réseau de gaz. Enfin, nous soutenons la start-up lyonnaise Boost heat, qui a déposé des brevets sur une chaudière thermodynamique qui devrait diminuer par deux les consommations de gaz, tout en produisant la même chaleur.

Ces exemples illustrent notre recherche en matière de performance énergétique et de production de gaz renouvelable. Et puis, dans l'innovation, il y a une logique de co-construction avec des clients, collectivités, partenaires industriels et associations.



■ « Dans l'innovation, il y a une logique de co-construction avec des clients, collectivités, partenaires industriels et associations. » Photo GRDF

Améliorer l'avenir, c'est notre moteur

Rouler au Gaz Naturel Véhicule, c'est préserver la qualité de l'air et la santé de tous. Elus, entrepreneurs, industriels, GRDF est là pour vous accompagner dans vos projets de mobilité durable. Renseignez-vous sur grdf.fr

On est là...
Pour lui demain.

GNV Je roule au gaz naturel

GRDF.
Vous apporter
chaque jour
le gaz naturel.

QUEL QUE SOIT
VOTRE FOURNISSEUR

GRDF
GAZ RÉSEAU
DISTRIBUTION FRANCE

L'énergie est notre avenir, économisons-la !

LES VICTOIRES DE L'INNOVATION INSEEC

« Rester toujours à la pointe »

Marion Fabre, directrice de l'INSEEC Business School, remettra la Victoire de l'innovation sociétale.



Pourquoi l'INSEEC participe à cette soirée ?

Nous avons un rôle à jouer dans la formation des futurs dirigeants d'entreprise. Aujourd'hui, nous sommes à la fin d'une ère : celle d'une économie fondée sur l'exploitation aveugle des ressources naturelles, une organisation pyramidale des entreprises, une gestion exclusivement marchande. En tant qu'école de commerce, l'INSEEC se doit de se positionner au plus près des innovations et de l'actualité afin de répondre toujours le plus justement possible aux attentes de nos étudiants et conserver une image d'institution moderne qui évolue avec son temps. C'est donc pour nous une seconde nature que de rechercher à se rapprocher de tels événements et de structures qui partagent ces valeurs.

■ « En tant qu'école de commerce, l'INSEEC se doit de se positionner au plus près des innovations. » Photo D.R.

Pourquoi remettre la Victoire de l'innovation sociétale ?

L'innovation sociétale permet à l'entreprise de trouver des solutions pertinentes à ses propres enjeux. Tous ces aspects sont omniprésents dans nos approches pédagogiques. C'est à cela que nous préparons nos étudiants. Il ne s'agit

pas simplement de leur permettre d'obtenir un bon poste à la sortie de leurs études mais plus globalement de les préparer à intégrer la société d'aujourd'hui ; un ensemble complexe en constante mutation. Il s'agit d'une société globalisée, marquée par le digital, l'instantanéité et le brassage

des cultures, il est donc primordial pour que les jeunes que nous formons en maîtrisent les codes et soient capables de créer ou de s'adapter à chacune de ses évolutions. Rester toujours à la pointe de ces changements est pour nous un véritable enjeu, c'est pour cela que nous sommes ravis de remettre ce prix.

Quelle est votre actualité ?

En 2016, le Groupe INSEEC fonde INNOV'INSEEC, son cluster d'innovation dont l'objectif est d'insuffler et accompagner l'envie d'entreprendre de tous nos élèves, actuels et anciens. Les valeurs qui y sont véhiculées, outre celle de l'innovation qui est à la source de la compétitivité économique, sont celles d'ouverture, comme en témoignent nos nombreux partenariats nationaux et internationaux et de responsabilité conformément à notre politique de RSE.

Notre réseau international d'incubateurs (INCUB'INSEEC Paris, Lyon, Bordeaux, Londres, Genève) en

constitue l'élément central. La promotion des valeurs de l'entrepreneuriat et de l'innovation auprès de nos élèves, l'élaboration de projets originaux avec le monde de l'entreprise, des collaborations internationales avec d'autres incubateurs High Tech, via par exemple, notre campus de San Francisco, font aussi partie d'INNOV'INSEEC.

Notre programme de reprise d'entreprises comme la plateforme de crowdfunding Anaxago que nous proposons à nos alumni relèvent de cet objectif. Des actions partenariales, telles que l'Académie de l'Entrepreneuriat Social avec la Ruche et Orange, en faveur d'une nouvelle façon d'entreprendre ou encore notre orientation vers un accélérateur pour nos start-up incubées les plus prometteuses, via le fonds de dotation INSEEC, témoignent de notre investissement pour offrir à tous nos alumni l'opportunité de contribuer au développement économique avec des projets innovants.

"La garantie d'une insertion professionnelle réussie"

- DES FORMATIONS EN MANAGEMENT DE BAC À BAC+5
- DES CAMPUS À L'INTERNATIONAL SAN FRANCISCO - LONDRES
- L'ALTERNANCE ÉCOLE-ENTREPRISE

www.inseec.com



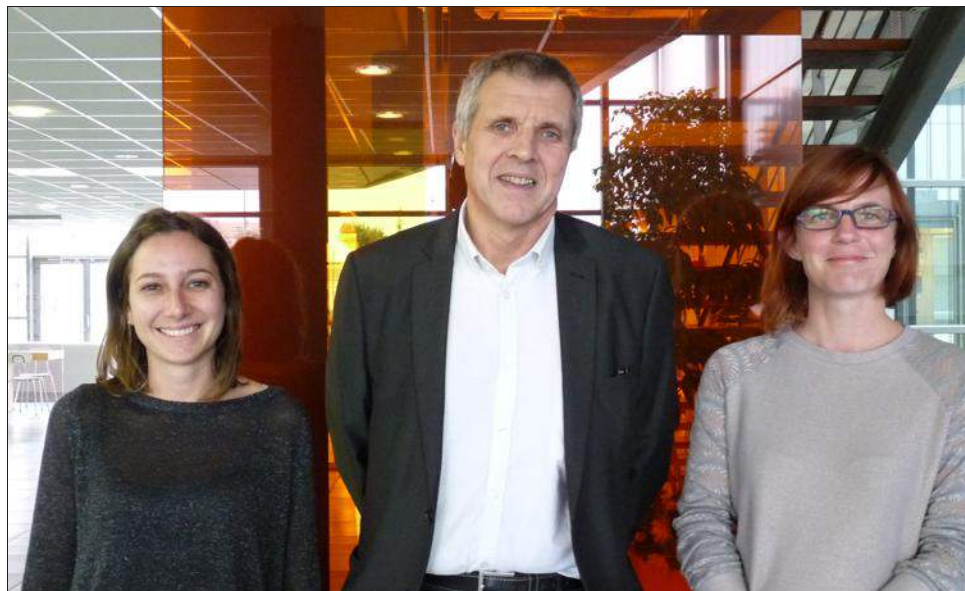
LES VICTOIRES DE L'INNOVATION DESIGNERS +

« Le design se loge partout où il y a de l'innovation »

Gaëlle Subileau, chargée de mission pour Designers +, le réseau des entreprises du design et métiers associés en Rhône-Alpes Auvergne, présente le showroom des Trophées de l'innovation, dédié aux innovations qui « propulsent les usages de demain ».

Quelles sont les missions de Designers + ?

Créé en 2007 à Saint-Etienne, notre réseau a pour vocation de rassembler et de faire collaborer designers indépendants, petites agences de design et professionnels associés au design. Cette structure est unique en France et propose de nombreux services à ses adhérents pour leur permettre de monter en compétence, être reconnu et pérenniser leurs structures. Notre objectif est de devenir un Cluster régional avec un



■ Patrick Defay, président de Designers +, entouré de Marion Laïch et Gaëlle Subileau. Photo D.R

rayonnement national car nous accompagnons le développement de la filière design. **Pourquoi teniez-vous à collaborer au showroom des Victoires de l'innovation ?**

Les Victoires de l'innovation correspondent aux événements que nous nous devons d'accompagner. L'innovation et le design ne peuvent se passer l'un de l'autre. Le design se

loge partout où il y a de l'innovation. Car face aux problématiques contemporaines, il faut des réponses nouvelles, adaptées aux usages et aux changements de société. Si le designer

n'a pas toutes les réponses, il sait quelles questions poser pour favoriser le développement de nouveaux produits ou services.

Quel genre d'innovations peut-on voir sur le showroom ?

Elles sont plurielles : produits, services, etc. L'objectif est de donner l'opportunité au public de tester des innovations qui répondent à de nouveaux besoins. Il y a par exemple Strime, un site de corrections de vidéos en ligne qui favorise la relation client-vidéaste, une poubelle faite pour faciliter le changement de sac quel que soit le degré de motricité de la personne ou encore un pilulier connecté qui permet de suivre la prise de traitements lourds ou permet à des personnes fragilisées de respecter leur prise de médicament. Le design et l'innovation se nichent parfois à des endroits que l'on n'attend pas.

DESIGNERS+
Réseau de professionnels
du design et métiers associés

Designers+, le réseau rhônalpin du design et des métiers associés.

Designers+ est une association de professionnels qui regroupe des designers indépendants, des concepteurs et des acteurs de référence du design, du développement économique et de l'innovation en Rhône-Alpes.

Nos missions :

- + animer le réseau et favoriser les collaborations
- + promouvoir le savoir-faire de nos adhérents
- + les accompagner dans leur montée en compétence
- + favoriser l'émergence de projets innovants

5, rue Javelin Pagnon
42000 Saint-Étienne
04 82 50 00 20

www.designersplus.fr

Designers+ présente



Quel(le) Designer ! est un outil interactif produit par le réseau Designers+.
L'objectif ? Permettre aux designers de prendre du recul sur leur pratique professionnelle.
C'est une première, au sein de Designers+, que d'aborder le sujet des compétences dans sa globalité, intégrant la notion de plus-value, de valeur financière mais aussi de valeur immatérielle (bien être, confort, conditions de travail, ou encore respect de l'environnement).

Pour plus d'informations :
www.quel designer.fr