

## Pour proposer l'inscription d'un élève

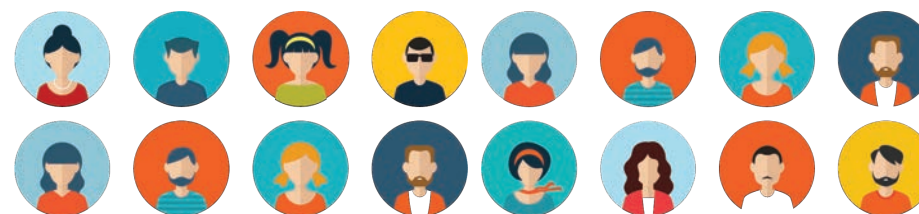
### ➤ Quels sont les critères pour postuler ?

- Boursier - Boursière de l'enseignement secondaire
- Futur inscrit - Future inscrite dans une filière de l'enseignement supérieur (BTS, DUT, Licence, CPGE...) publique ou privée.

### ➤ Comment proposer un candidat ?

Adresser toutes vos demandes à Florence Fioriti

**NB :** L'Ecole d'été est un dispositif d'accompagnement gratuit.  
Tous les frais du stage sont pris en charge y compris les frais de déplacement pour se rendre sur le campus de l'INSA.



# école d'été

### + D'INFOS

SAIO du Rectorat de Lyon-Mission égalité des chances

Florence Fioriti : [Florence.Fioriti@ac-lyon.fr](mailto:Florence.Fioriti@ac-lyon.fr)

<http://bit.ly/ecolette2017>





## À qui s'adresse l'École d'été ?

➤ Ce dispositif s'adresse à tous les élèves de terminale de l'académie de Lyon boursiers de l'enseignement secondaire s'inscrivant dans une première année d'études supérieures après le baccalauréat. Les jeunes habitant les quartiers prioritaires de la politique de la ville pourront être prioritaires en cas de forte demande.

Fort d'une expérience réussie depuis 2008 avec les élèves intégrant les classes préparatoires aux grandes écoles, le dispositif s'élargit aujourd'hui pour faire bénéficier l'ensemble des futures étudiantes et futurs étudiants de première année d'enseignement supérieur de ce stage de pré-rentrée.

## En quoi consiste le dispositif École d'été ?

➤ L'« École d'été » est un séminaire de formation pour la préparation à l'entrée en études supérieures. Il dure 5 jours et peut être suivi d'un accompagnement tout au long de la première année d'enseignement supérieur par les partenaires de l'école d'été.

➤ Du lundi 27 août 2018 au vendredi 31 août 2018, les élèves seront hébergés pendant les cinq jours de séminaire en résidence sur le campus de la DOUA à l'INSA Lyon. Ce programme se compose de modules de formations professionnelles et de rencontres avec des Grandes Ecoles et/ou des professionnels. Le Pôle Réussite de l'université Jean Moulin Lyon 3 gère l'organisation globale de l'école d'été et dispense le séminaire pédagogique avec la participation de l'INSA Lyon.

➤ Les modules de formation portent sur les thèmes suivants : développer sa culture générale, gérer son stress, bien s'organiser et gérer son temps, optimiser ses écrits, développer ses mémoires, mieux utiliser ses outils de communication personnelle. Les formations dispensées ont été conçues pour aider ces futurs étudiants à mieux intégrer leur nouvel environnement, l'enseignement supérieur.

## Découverte Multicampus

A travers la visite des campus des partenaires de l'École d'été (ECAM Lyon, EMLYON, ENS de Lyon, Manufacture des tabacs-Lyon3, INSA Lyon, VetAgro Sup), les élèves bénéficieront également d'une ouverture culturelle et professionnelle, par des rencontres, des visites et des conférences thématiques. Ainsi, dans le cadre du programme les participants pourront rencontrer des étudiants, professeurs, chercheurs, professionnels en fonction de leur choix de parcours. En outre, durant ces cinq jours, des activités de détente sont prévues et prises en charge par l'association BDE INSA Lyon pour les participants qui le souhaitent.

Tous les frais de formation, d'hébergement et de restauration sont intégralement pris en charge dans le cadre du dispositif.



### UNE JOURNÉE TYPE DE LA CLASSE D'ÉTÉ

Matin (9h-12h)	Midi	Après-midi (14h-17h)	Soirée
Gestion du stress, prise de parole en public...	Repas	Culture générale	Activités BDE INSA Lyon

## L'après École d'été

Après l'« École d'été », les élèves qui auront bénéficié de ce dispositif pourront être **parrainés** par des étudiantes et des étudiants inscrits dans une des grandes écoles ou universités partenaires durant leur première année d'études supérieures.

## ➤ Quels impacts pour les participants ?

Ce stage permet d'acquérir les codes et les méthodes pour optimiser l'entrée dans l'enseignement supérieur. Il permet de lutter contre le décrochage en élargissant le champ des possibles sur les poursuites d'études. Les « anciens » du dispositif ont intégré avec succès des filières renommées et fortement demandées, à l'université ou dans des écoles comme ENS de Lyon, HEC Paris, ESSEC, INSA Lyon, Sup de Com, Polytech, Agro Paris Tech.

## Quelques témoignages

### Maxence (Promotion 2014)

« Merci beaucoup pour m'avoir appris à me connaître et à connaître les autres ».

### Heddy (Promotion 2014)

« L'école d'été a été pour moi une expérience enrichissante. Avec une conscience sociale et un « goût » pour l'égalité, vous donnez à des élèves qui en ont besoin l'opportunité de bénéficier d'un soutien moral et pédagogique dans l'appréciation de leurs deux ou trois années de CPGE. J'adhère à votre initiative et vous en remercie sincèrement. J'ai passé une très bonne semaine et rencontré des profils intéressants grâce à vous. Merci et à bientôt ».

### Alexis (Promotion 2016)

« Merci pour ce super séjour. J'ai rencontré des professeurs passionnés dont les cours étaient très intéressants. J'ai appris énormément de choses. J'avais des réticences par rapport à ce séjour et je me suis complètement trompé. Merci de mettre ce genre de stage en place. Cela m'a beaucoup aidé. Si je réussis dans deux ans mes concours, vous n'y serez pas pour rien ».

