

# PARCOURS

## BIOSCIENCES

CO-ACCREDITATION ENS DE LYON – UNIVERSITÉ CLAUDE-BERNARD LYON 1

<http://biologie.ens-lyon.fr/>

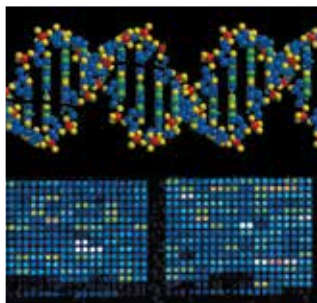
- Un socle de connaissances en biologie moléculaire et cellulaire solide pour progresser jusqu'aux plus hauts niveaux de complexité : organisme, population, biosphère et leur évolution.
- L'acquisition de compétences universelles : anglais, statistiques et informatiques, bibliographie, communication scientifique est un atout supplémentaire de ce parcours.

Intégrés dans les laboratoires de recherche dès la licence, les étudiants réalisent des travaux pratiques et des stages en France et à l'étranger tout au long de leur formation.

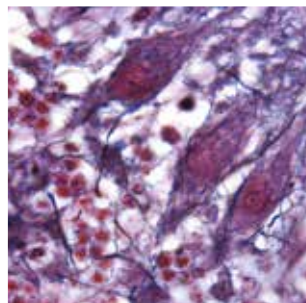
Ils peuvent dès la licence construire un projet d'études original en accord avec le responsable de leur parcours scientifique et bénéficient d'un suivi personnalisé par le biais du tutorat.



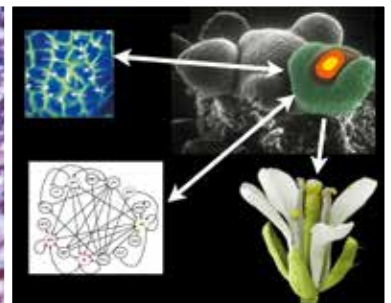
Hortensia - hydrangea



Expression des gènes



Cellule de Purkinje  
du cervelet de souris



Développement floral

## OFFRE DE FORMATION

### • LICENCE (L3)

Elle permet d'obtenir de très solides connaissances et d'accéder au Master dans les meilleures conditions.

### • MASTER BIOLOGIE (labellisé Université de Lyon)

- **Master 1** Biosciences composé d'UE obligatoires, de 5 UE optionnelles (à choisir parmi 12) et d'un stage de 16 semaines minimum

#### - Master 2 (cours en anglais)

. **Parcours Biosciences** composé d'UE obligatoires, de 4 UE en anglais optionnelles organisées sous forme de mini-congrès (à choisir parmi 10 UE), d'une UE pratique (à choisir parmi 6 UE) et d'un stage de 20 semaines minimum

. **Parcours Biosciences Santé** composé d'UE obligatoires, de 4 UE optionnelles (à choisir parmi 22 UE), d'une UE pratique optionnelle (à choisir parmi 6 UE) et d'un stage de 20 semaines minimum.

. **Parcours Biosciences et modélisation des systèmes complexes** composé d'UE obligatoires, de 7 UE optionnelles (à choisir parmi 30 UE), d'une UE pratique (à choisir parmi 6 UE) et d'un stage de 20 semaines minimum.

. **Parcours FEADÉP** : Formation à l'Enseignement, Agrégation en Sciences de la Vie-Sciences de la Terre et de l'Univers et Développement Professionnel

### • DOUBLES CURSUS avec l'EPFL, l'ECL, VetAgroSup et avec les facultés de médecine



Université Claude Bernard



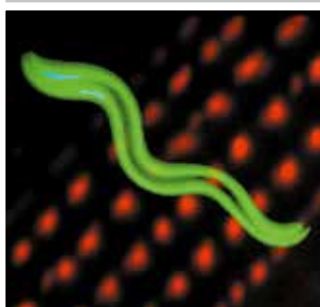
Lyon 1



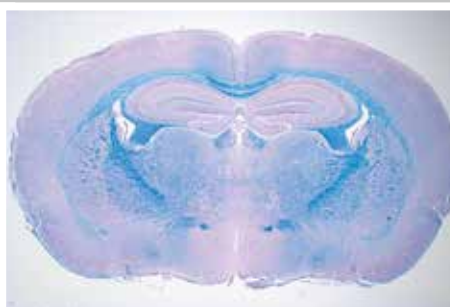
ENS DE LYON

# ADMISSION

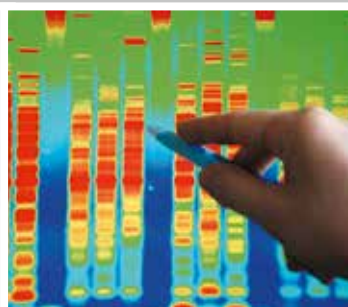
<b>ADMIS SUR CONCOURS</b> Inscription obligatoire au diplôme de l'ENS de Lyon <i>Normalien élève</i>	<b>ADMIS SUR DOSSIER                      AU DIPLÔME DE L'ENS DE LYON</b> <i>Normalien étudiant</i>	<b>ADMIS SUR DOSSIER                      À UNE FORMATION DE MASTER</b> <i>Auditeur</i>
<ul style="list-style-type: none"> <li>1<sup>er</sup> concours : niveau L3 (ou M1 en cas d'admission en 2<sup>e</sup> année du diplôme)</li> </ul>	Niveau L3 (ou M1 en cas d'admission en 2 <sup>e</sup> année du diplôme)	Niveau M1 ou M2
<ul style="list-style-type: none"> <li>2<sup>nd</sup> concours : réservé aux étudiants en provenance de l'université. Niveau L3</li> </ul>	Examen du dossier de candidature par la commission d'admission de l'ENS de Lyon  Critères de sélection : qualité du dossier, motivation et projet personnel du candidat, adéquation de ce projet au contenu de la formation	Examen du dossier de candidature par la commission d'admission de l'ENS de Lyon  Critères de sélection : qualité du dossier, motivation et projet personnel du candidat, adéquation de ce projet au contenu de la formation



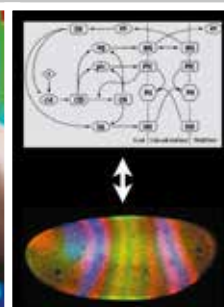
Muscle de C.elegans



Coupe transversale de cerveau de souris : neurobiologie



Structure de la chromatine



Développement embryonnaire

## MODALITÉS D'INSCRIPTION

Y COMPRIS POUR LES ÉTUDIANTS INTERNATIONAUX

[www.ens-lyon.fr/formation/admission](http://www.ens-lyon.fr/formation/admission)

## EN SAVOIR PLUS SUR LA FORMATION

<http://biologie.ens-lyon.fr/>

## DÉBOUCHÉS

- Chercheurs, enseignants-chercheurs, ingénieurs de recherche, cadres dans des laboratoires publics ou chercheurs dans des équipes de R&D d'entreprises
- Préparation au CAPES et à l'agrégation avec reprise possible d'un parcours orienté recherche après ces concours

CONTACT : ENS DE LYON

Responsable Première année  
 du diplôme de l'ENS de Lyon : Delphine Galiana  
 Responsable M 1 et M2 : Nathalie Davoust-Nataf  
 Scolarité : 04 72 72 88 19  
 master.biosciences@ens-lyon.fr  
<http://biologie.ens-lyon.fr/>

CONTACT : UNIVERSITÉ CLAUDE BERNARD LYON 1

Dominique Baas

