

ADMISSION

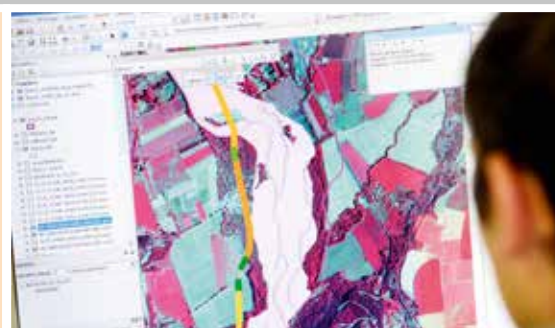
ADMIS SUR CONCOURS Inscription obligatoire au diplôme de l'ENS de Lyon Normalien élève	ADMIS SUR DOSSIER AU DIPLÔME DE L'ENS DE LYON Normalien étudiant	ADMIS SUR DOSSIER À UNE FORMATION DE MASTER Auditeur
<ul style="list-style-type: none"> 1^{er} concours : niveau L3 (ou M1 en cas d'admission en 2^e année du diplôme) 	Niveau L3 (ou M1 en cas d'admission en 2 ^e année du diplôme)	Niveau M1 ou M2
	Examen du dossier de candidature par la commission d'admission de l'ENS de Lyon Critères de sélection : qualité du dossier, motivation et projet personnel du candidat, adéquation de ce projet au contenu de la formation	Examen du dossier de candidature par la commission d'admission de l'ENS de Lyon Critères de sélection : qualité du dossier, motivation et projet personnel du candidat, adéquation de ce projet au contenu de la formation



Exposition sur la déportation
des enfants juifs de Paris



Laboratoire international associé
de sociologie, France/Chine



Systèmes d'information géographique

MODALITÉS D'INSCRIPTION

Y COMPRIS POUR LES ÉTUDIANTS INTERNATIONAUX

www.ens-lyon.fr/formation/admission

EN SAVOIR PLUS SUR LA FORMATION

<http://sciencessociales.ens-lyon.fr/>

DÉBOUCHÉS

- Métiers de la recherche
- Métiers de l'enseignement
secondaire et supérieur
- Métiers de cadres supérieurs de
l'administration publique
et des entreprises françaises et
européennes du territoire

PARCOURS SCIENCES SOCIALES

CO-HABILITATION ENS DE LYON ET UNIVERSITÉS PARTENAIRES

<http://sciencessociales.ens-lyon.fr/>

UNE FORMATION PAR LA RECHERCHE ET PAR LE DIALOGUE ENTRE LES SCIENCES SOCIALES

- Une ouverture pluridisciplinaire entre anthropologie, économie, géographie, histoire, science politique et sociologie, notamment à travers l'offre de cours transversaux
- Un même objet : l'analyse des sociétés passées et contemporaines, et l'étude de leurs évolutions dans le temps et dans l'espace
- Des points forts : formation méthodologique poussée à la recherche, épistémologie des sciences sociales, outils numériques appliqués aux sciences sociales
- Des parcours individualisés pour les étudiants pour accompagner leur projet professionnel, avec possibilité d'intégrer un séjour à l'étranger dans le cursus ainsi que des stages



Modélisation financière



Journée d'études sur 1812,
la campagne de Russie



Voyages d'études, Mexique

OFFRE DE FORMATION

- **LICENCE (L3)**
Dans le cadre de conventions dans les domaines « droit, économie, gestion » et « sciences humaines et sociales » avec les universités Lumière Lyon 2 et Jean Moulin Lyon 3 notamment en économie, histoire, géographie et sociologie
- **MASTER (M1 ET M2)**
3 mentions de master pluridisciplinaires : études européennes et internationales (EEI), sciences sociales, ville et environnements urbains (VEU)
11 mentions de master d'approfondissement disciplinaire ou thématique :
économie (APE, MBFA), histoire (Mondes anciens, Mondes médiévaux, Histoire), géographie (géomatique, GTLD, gestion de l'environnement), histoire des idées (science politique), sociologie (SES et sociologie)
dont 3 parcours de M2 FEADéP : Formation à l'Enseignement, Agrégation et Développement Professionnel : en histoire, géographie, sciences économiques et sociales
et 1 parcours M2 ADMIRE : préparation aux métiers de l'administration de la recherche

Graphisme : F. Gentil / Maquette : ENS Média / Visuels fournis par le département de Sciences sociales et les laboratoires de l'ENS de Lyon, ENS Média / Crédits photos : Vincent Moncorgé - Octobre 2020

CONTACT : ENS DE LYON

Directrice : Emmanuelle Picard
Directeur adjoint : Antoine Laporte
Scolarité : 04 37 37 61 54 / 04 37 37 60 13
etudes_departements_lss@ens-lyon.fr
<http://sciencessociales.ens-lyon.fr>



MENTIONS DE MASTER

- **MONDES ANCIENS**
Parcours M1 et M2 Histoire ancienne
- **ANALYSE ET POLITIQUE ÉCONOMIQUE (APE)**
Parcours Analyse et politique économique en M1,
Parcours de M2 Économie et finance commun avec la mention MBFA
- **MONNAIE, BANQUE, FINANCE, ASSURANCE (MBFA)**
Parcours MBFA en M1,
Parcours de M2 Économie et finance commun avec la mention APE
- **ÉTUDES EUROPÉENNES ET INTERNATIONALES (EEI)**
Parcours M1 et M2 ASIOC : Asie orientale contemporaine
Parcours M1 et M2 AlterEurope : Union européenne et ses voisinages
Parcours M1 et M2 EMO : Études moyen-orientales
- **SCIENCES ÉCONOMIQUES ET SOCIALES**
Parcours M2 FEADÉP SES : préparation agrégation de sciences économiques et sociales
- **GÉOMATIQUE**
Parcours M1 et M2 Géographies numériques (GEONUM)
- **GESTION DES TERRITOIRES ET DÉVELOPPEMENT LOCAL (GTLD)**
Parcours M1 et M2 Mondes émergents, mondes en développement (MEMED)
- **HISTOIRE**
Parcours M1 et M2 Construction des sociétés contemporaines (CSC)
Parcours M1 et M2 De la Renaissance aux révolutions (DRR)



Commanderie de Bubikon



Site de ressources
Géoconfluences

Géoconfluences est un site de ressources de géographie pour les enseignants.



Parlement européen de Strasbourg

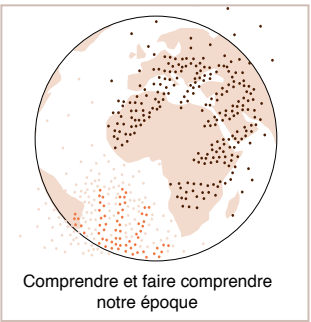
- **MONDES MÉDIEVAUX**
Parcours M1 et M2 Histoire, archéologie et littératures des mondes chrétiens et musulmans médiévaux
- **SCIENCE POLITIQUE**
Parcours M2 Histoire de la pensée politique (HPP)
- **SCIENCES SOCIALES**
Parcours M1 et M2 Approche plurielle de la santé
Parcours M1 et M2 Éducation et savoirs en société
Parcours M1 et M2 Espaces
Parcours M1 et M2 Sociétés, institutions, temporalités (SIT)
Parcours M2 Administration des institutions de recherche et de diffusion des compétences (ADMIRE)
Parcours M2 FEADÉP Géographie : préparation agrégation de géographie
Parcours FEADÉP Histoire : préparation agrégation d'histoire
- **SOCIOLOGIE**
Parcours M1 et M2 Analyse des sociétés contemporaines
- **VILLE ET ENVIRONNEMENTS URBAINS (VEU)**
Parcours M1 et M2 Nouveaux modes de vie et espaces de la ville contemporaine
Parcours M1 et M2 Villes intelligentes villes apprenantes (VIVA)
- **GESTION DE L'ENVIRONNEMENT**
Parcours M1 et M2 Gestion intégrée des ressources naturelles et des dynamiques environnementales et paysagères (GRAINE)



Analyse économique et politique



Environnements urbains



Comprendre et faire comprendre
notre époque

École thématique Anthropocène

RESPONSABLES PÉDAGOGIQUES PAR DISCIPLINE :

- Histoire : Nicolas Richer (histoire ancienne),
Sylvain Gouguenheim (histoire médiévale),
Philippe Rygiel (histoire moderne et contemporaine)
- Géographie : Antoine Laporte
- Économie : Laurent Simula
- Sociologie : Marie Vogel