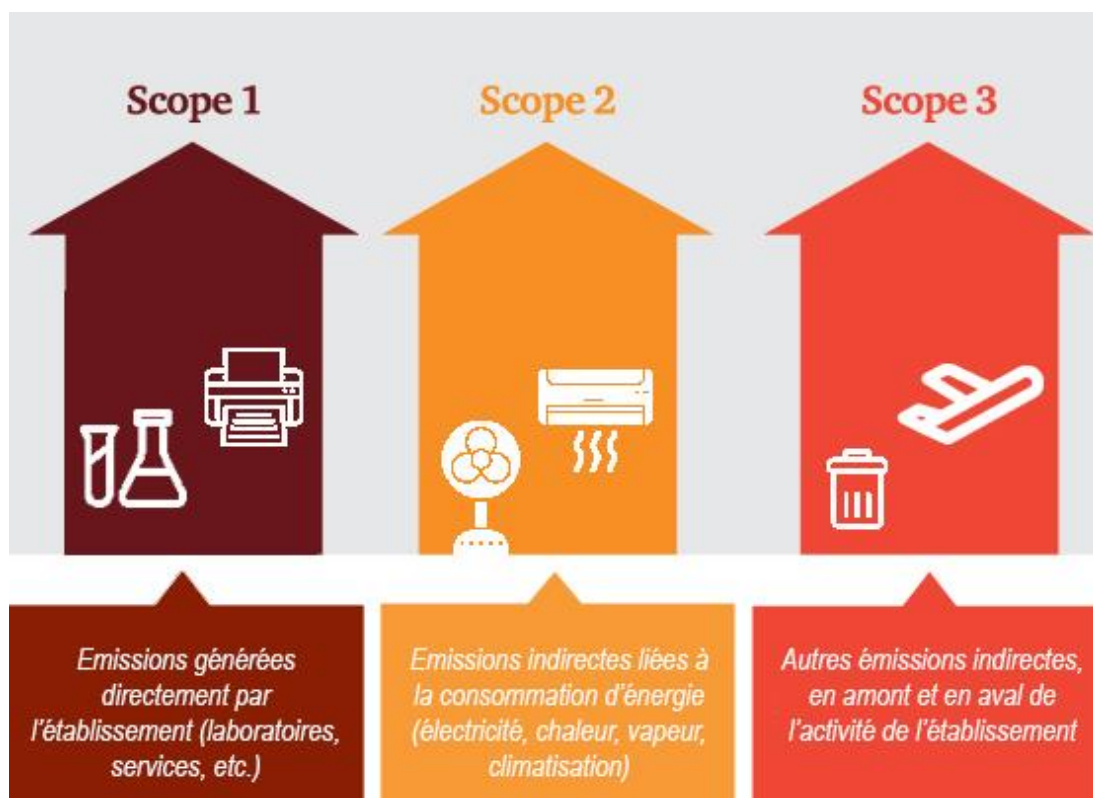


Bilan carbone

Dans le cadre de ses engagements en faveur du développement durable, l'ENS de Lyon a réalisé un bilan carbone de ses activités sur une période allant du 1^{er} janvier au 31 décembre 2019.

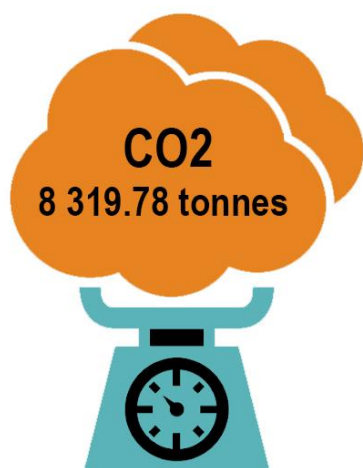
Les phases de collecte et d'analyses de données ont été réalisées en partenariat avec la plateforme WeCount.

« Intégrant les 3 scopes d'émissions de gaz à effet de serre, ce bilan carbone est une étape essentielle pour établir notre plan d'actions en matière de développement durable » explique Vincent Baas, membre de la mission développement durable de l'Ecole.



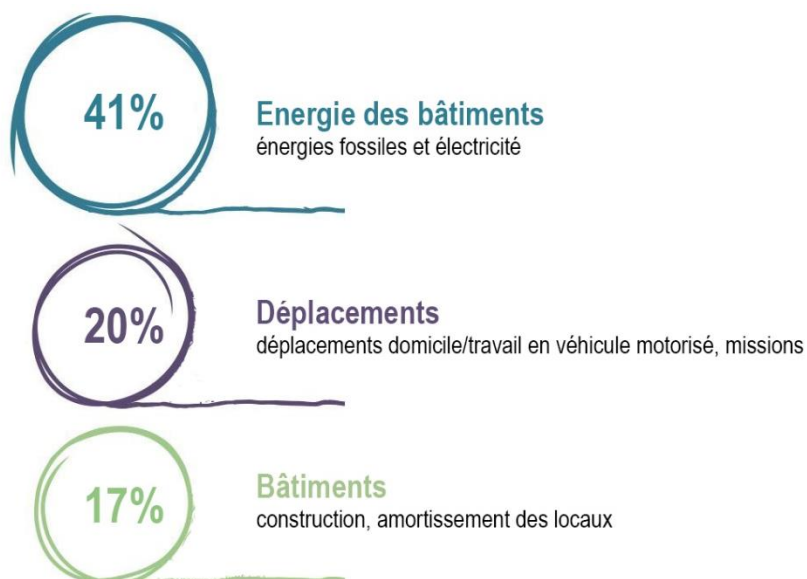
L'essentiel

8 319.78 t d'équivalent CO2

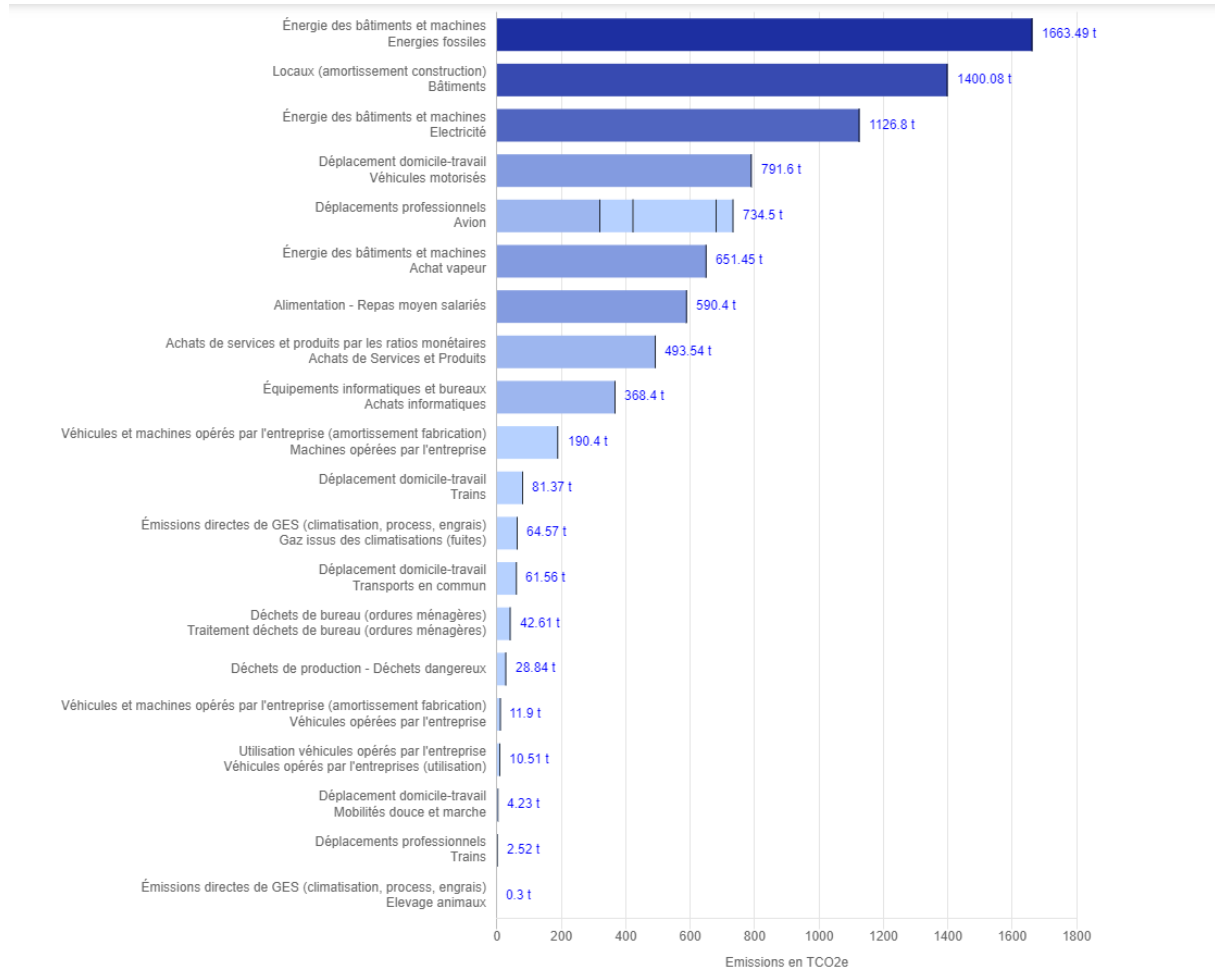


3 postes principaux d'émission de gaz à effet de serre :

- l'énergie des bâtiments
- les bâtiments
- les déplacements



Résultats détaillés



Objectif suivant

Réduire de 25% nos émissions de gaz à effet de serre d'ici 2030 sur les scops 1 et 2 (en conformité avec les accords de Paris sur le climat).

