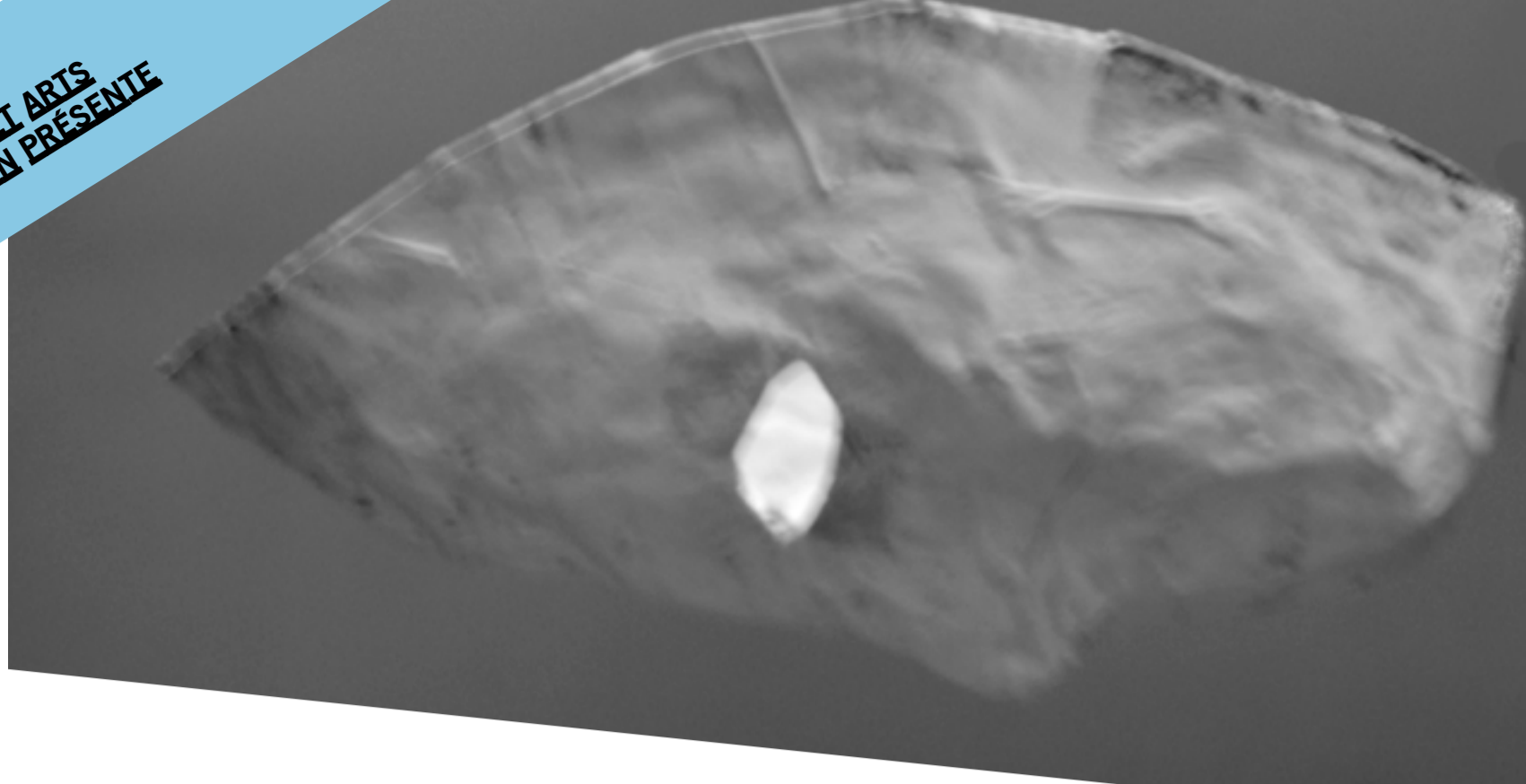




DÉPARTEMENT
DES LETTRES ET ARTS
L'ENS DE LYON PRÉSENTE



dans le cadre des concerts de midi

DE SOUS LE MASQUE

MARDI 15 JANVIER
12H30-13H30
THÉÂTRE KANTOR

CONÇU EN RÉSIDENCE AU THÉÂTRE KANTOR
AUTOUR DE MUSIQUES ANCIENNES

**ENSEMBLE LIBERA ME
& ÉLÈVES DE L'ENS**

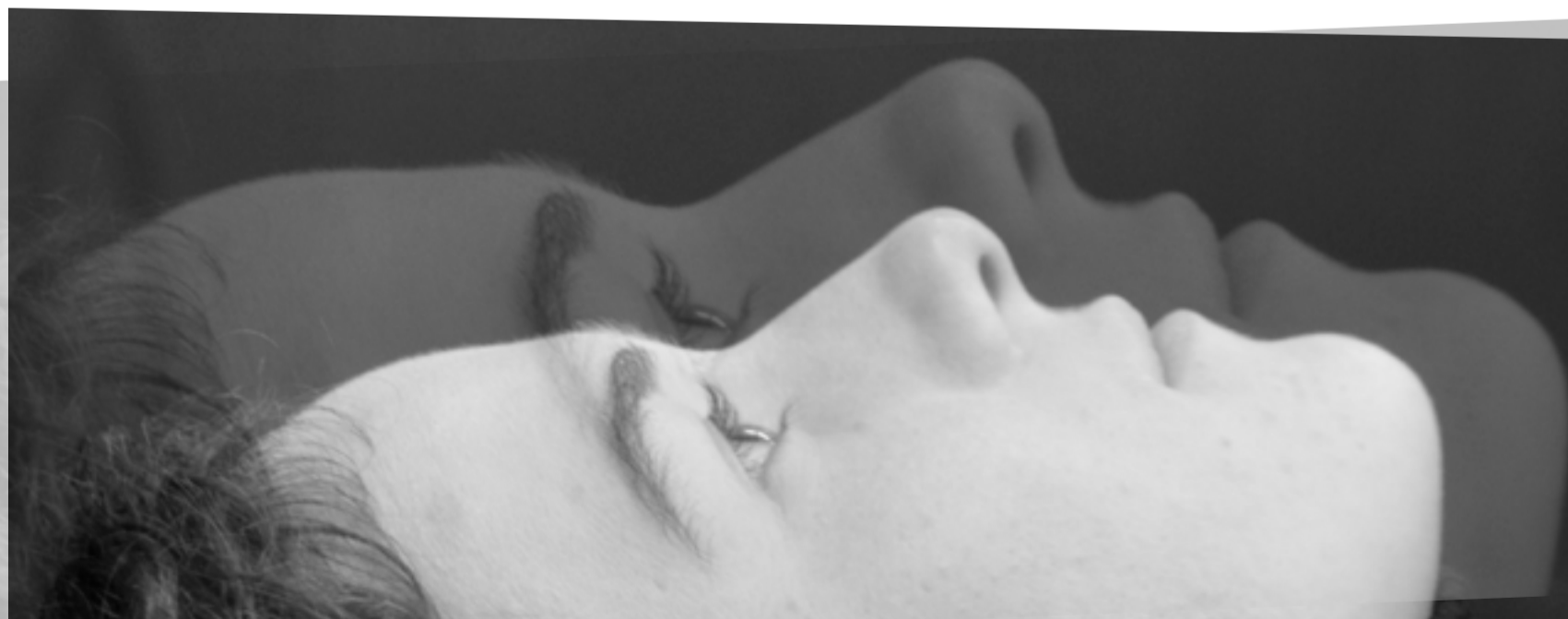
ALICE DUPORT-PERCIER, soprano

ISAURE LAVERGNE, flûte à bec & basson

MATTHIEU JOLIVET, clavecin

JOSÉPHINE VILLEROY DE GALHAU, comédienne

+ JEANNE FREHRING & JULIETTE MEULLE pour l'écriture et la mise en scène



entrée libre dans la limite des places disponibles
contacts : benoit.haug@ens-lyon.fr

CN
MS
D
CONSERVATOIRE
NATIONAL
SUPÉRIEUR
MUSIQUE ET DANSE
DE LYON



ENS DE LYON