

PARCOURS

SCIENCES DE LA MATIÈRE

CO-ACCREDITATION ENS DE LYON - UNIVERSITÉ CLAUDE-BERNARD LYON 1

<http://www.ens-lyon.fr/MasterSDM/>

UNE FORMATION INTERDISCIPLINAIRE D'EXCELLENCE EN PHYSIQUE ET/OU EN CHIMIE :

- une part importante est consacrée à l'enseignement expérimental, aux stages en laboratoire de recherche (académiques ou industriels) et aux séjours à l'étranger ;
- possibilité de parcours personnalisés incluant des doubles diplômes nationaux ou internationaux science-ingénierie ;
- ouverture à d'autres disciplines comme la biologie ou l'informatique ;
- acquisition de méthodes de travail et d'outils numériques les plus récents.

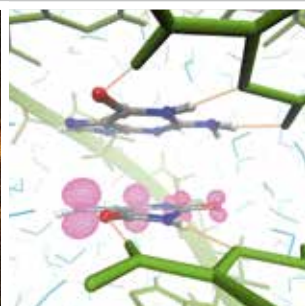
Chaque étudiant peut dès la licence construire un projet d'études individualisé en accord avec le responsable de son parcours scientifique. Il bénéficie également d'un suivi personnalisé par le biais du tutorat.



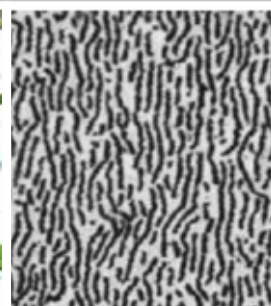
Rides granulaires



Écoulement turbulent



Densité de spin après attaque d'un radical libre au sein d'ADN



Agrégats colloïdaux

OFFRE DE FORMATION

• LICENCE (L3)

Conçue comme un pré-master, elle permet d'obtenir de solides compétences disciplinaires en physique et/ou en chimie et d'accéder au master Sciences de la Matière dans les meilleures conditions.

• MASTER SCIENCES DE LA MATIÈRE (labellisé Université de Lyon)

- **Master 1 (M1)** : formation généraliste de haut niveau donnant accès aux différentes spécialités du Master 2 en chimie et en physique

- **Master 2 (M2)** :

. **Parcours Science & Innovation**, selon 5 orientations possibles :

- Physique, concepts et applications
- Chimie, concepts et applications
- Systèmes complexes
- Modélisation numérique (semestre 3 du Master Erasmus Mundus AtoSIM)
- Spécialisation dans une autre université en France grâce au parcours « Ouverture »

. **Parcours FEADéP** (Formation à l'Enseignement, Agrégation en Sciences Physiques, option Physique ou Chimie et Développement professionnel) : parcours enseignement incluant la préparation au concours de l'agrégation



Université Claude Bernard



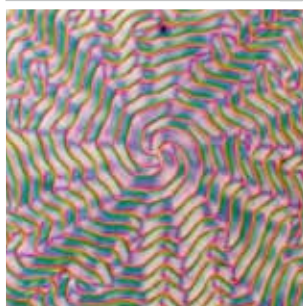
Lyon 1



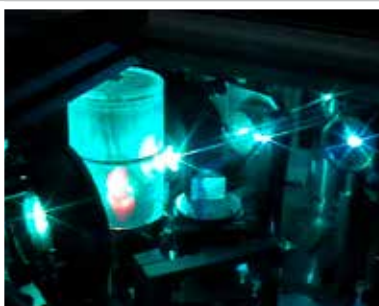
ENS DE LYON

ADMISSION

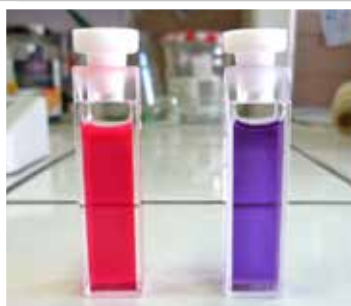
ADMIS SUR CONCOURS Inscription obligatoire au diplôme de l'ENS de Lyon <i>Normalien élève</i>	ADMIS SUR DOSSIER AU DIPLÔME DE L'ENS DE LYON <i>Normalien étudiant</i>	ADMIS SUR DOSSIER À UNE FORMATION DE MASTER <i>Auditeur</i>
<ul style="list-style-type: none"> 1^{er} concours : niveau L3 (ou M1 en cas d'admission en 2^e année du diplôme) 	Niveau L3 (ou M1 en cas d'admission en 2 ^e année du diplôme)	Niveau M1 ou M2
<ul style="list-style-type: none"> 2nd concours : réservé aux étudiants en provenance de l'université. Niveau L3 	Examen du dossier de candidature par la commission d'admission de l'ENS de Lyon Critères de sélection : qualité du dossier, motivation et projet personnel du candidat, adéquation de ce projet au contenu de la formation	Examen du dossier de candidature par la commission d'admission de l'ENS de Lyon Critères de sélection : qualité du dossier, motivation et projet personnel du candidat, adéquation de ce projet au contenu de la formation



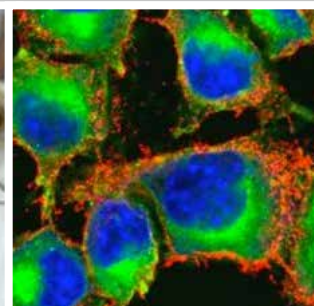
Cristal liquide cholestérique



Laser femtoseconde



Ketocyanines possédant une fluorescence dans le domaine visible



Cellules marquées par des molécules fluorescentes

MODALITÉS D'INSCRIPTION

Y COMPRIS POUR LES ÉTUDIANTS INTERNATIONAUX

www.ens-lyon.fr/formation/admission

EN SAVOIR PLUS SUR LA FORMATION

<http://www.ens-lyon.fr/MasterSDM/>

DÉBOUCHÉS

- Chercheur, enseignant-chercheur, ingénieur de recherche
- Enseignant dans le secondaire, les classes préparatoires, le supérieur
- Cadre en recherche et développement dans l'industrie
- Analyste, expert, Conseiller scientifique, Haut fonctionnaire

CONTACT : **ENS DE LYON**
Responsables : Cendrine Moskalenko
Secrétariat : 04 72 72 83 87
 contact@sciencesdelamatiere.fr
<http://www.ens-lyon.fr/MasterSDM/>

UNIVERSITÉ CLAUDE BERNARD LYON 1
 Natalia Del Fatti

