

PARCOURS

SCIENCES HUMAINES

CO-ACCREDITATION ENS DE LYON ET ÉTABLISSEMENTS PARTENAIRES

Sur www.ens-lyon.fr/formation/departements-et-centres

LA CONNAISSANCE DE L'HOMME PAR L'HOMME : « L'ENTREPRISE LA PLUS NATURELLE ET LA PLUS CANNIBALE » (VÉSALE, LA FABRIQUE DU CORPS HUMAIN, 1543)

- Une formation à la recherche par la recherche adossée à des laboratoires d'excellence et inscrite dans les débats internationaux
- Une formation exigeante aux humanités associant histoire des idées et analyse des enjeux contemporains (les mutations, le corps, la santé globale, la politique, l'éthique et la cognition)
- Des formations spécialisées et pluridisciplinaires centrées sur l'acquisition d'une méthodologie en histoire de la philosophie, en sciences cognitives fondamentales et en anthropologie sociale

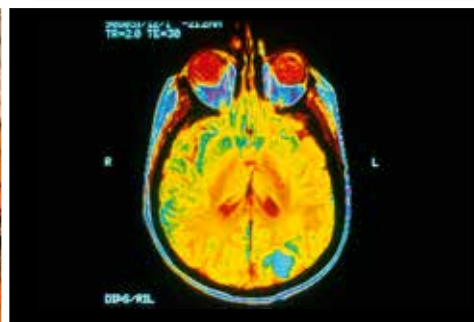
Chaque étudiant(e) peut construire un projet d'études original (de la préparation à l'agrégation de philosophie à la recherche en sciences humaines incluant des stages de terrain), en bénéficiant d'un suivi personnalisé dans le cadre d'un tutorat assuré par des enseignants-chercheurs de disciplines différentes.



De homini corporis fabrica (1543)
André Vésale



Scène de cannibalisme, America tertia pars...
Théodore de Bry (1592) BM Mário de Andrade, São Paulo



IRM du cerveau

OFFRE DE FORMATION

• MENTION HISTOIRE DE LA PHILOSOPHIE

- Parcours Histoire de la Philosophie
- Parcours FEADéP (Formation à l'Enseignement, Agrégation en Philosophie et Développement Professionnel) : préparation au concours de l'agrégation externe

• MENTION PHILOSOPHIE

- Parcours Philosophie contemporaine

• MENTION SCIENCES COGNITIVES

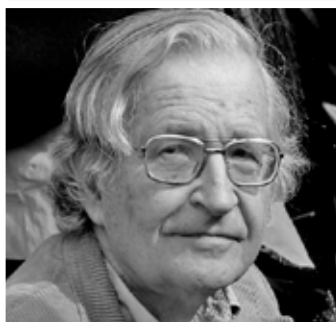
- Parcours Sciences cognitives fondamentales et appliquées

ADMISSION

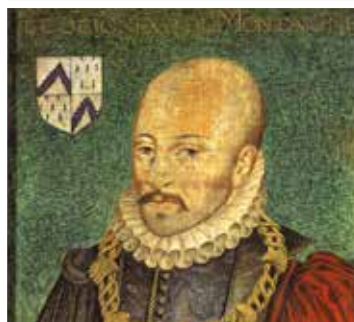
ADMIS SUR CONCOURS Inscription obligatoire au diplôme de l'ENS de Lyon <i>Normalien élève</i>	ADMIS SUR DOSSIER AU DIPLÔME DE L'ENS DE LYON <i>Normalien étudiant</i>	ADMIS SUR DOSSIER À UNE FORMATION DE MASTER <i>Auditeur</i>
<ul style="list-style-type: none"> 1^{er} concours : niveau L3 (ou M1 en cas d'admission en 2^e année du diplôme) 	Niveau L3 (ou M1 en cas d'admission en 2 ^e année du diplôme) Examen du dossier de candidature par la commission d'admission de l'ENS de Lyon Critères de sélection : qualité du dossier, motivation et projet personnel du candidat, adéquation de ce projet au contenu de la formation	Niveau M1 ou M2 Examen du dossier de candidature par la commission d'admission de l'ENS de Lyon Critères de sélection : qualité du dossier, motivation et projet personnel du candidat, adéquation de ce projet au contenu de la formation



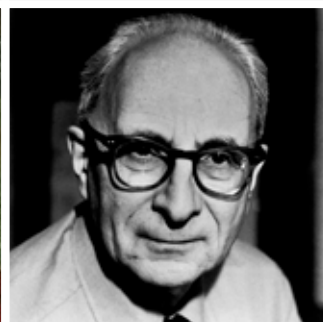
Portrait de Spinoza



Noam Chomsky



Portrait de Michel de Montaigne



Claude Lévi-Strauss

MODALITÉS D'INSCRIPTION

Y COMPRIS POUR LES ÉTUDIANTS INTERNATIONAUX

www.ens-lyon.fr/formation/admission

DÉBOUCHÉS

- L'enseignement supérieur et la recherche, en France et à l'étranger
- L'enseignement secondaire
- Fonction publique, associations et ONG

CONTACT : ENS DE LYON

Directeur : Laurent Lavaud

Directrice adjointe : Audrey Rieber

Scolarité : 04 37 37 61 69

etudes_departements_lash@ens-lyon.fr

www.ens-lyon.fr/formation/departements-et-centres-departement-des-sciences-humaines

