

PARCOURS

SCIENCES DE LA TERRE

CO-ACCREDITATION ENS DE LYON – UNIVERSITÉ CLAUDE-BERNARD LYON 1

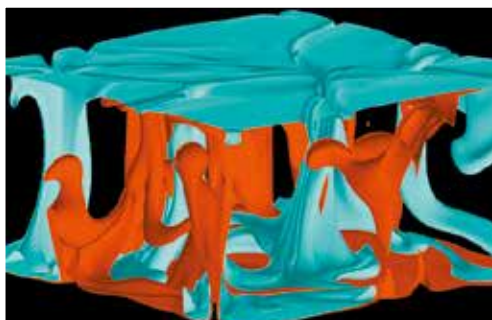
<http://sciencesdelaterre.ens-lyon.fr>

UNE FORMATION DE HAUT NIVEAU AUX PROBLÉMATIQUES ET TECHNIQUES DES SCIENCES DE LA TERRE QUI ALLIE ENSEIGNEMENTS THÉORIQUES ET PRATIQUES :

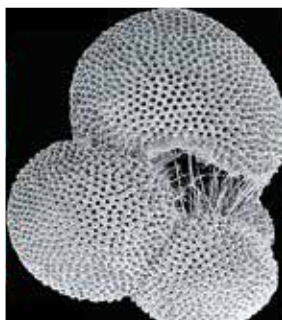
- géologie de terrain (cartographie, modèles numériques 3D, sédimentologie, volcanologie, pétrologie, tectonique), campagne en mer de sismique, mini-projets de recherche et études expérimentales (minéralogie, géochimie...), stages en laboratoire ;
- les approches quantitatives de la physique et de la chimie, y compris modélisation numérique et expérimentale, appliquées aux objets naturels.

La formation est adossée au laboratoire de géologie de Lyon, dont les sujets d'études vont de la Terre profonde aux climats quaternaires en passant par les planètes et les dinosaures.

Chaque étudiant peut, dès la licence, construire un projet d'étude original. Intégré dans le laboratoire de recherche, il bénéficie également d'un suivi personnalisé par le biais du tutorat.



Convection dans le manteau



Foraminifère planctonique



Lave hawaïenne



Tortue du Jurassique supérieur

OFFRE DE FORMATION

• LICENCE (L3)

Conçue comme un pré-master, elle permet d'obtenir de très solides connaissances et d'accéder au master de Sciences de la Terre et des Planètes, Environnement dans les meilleures conditions.

• MASTER SCIENCES DE LA TERRE ET DES PLANÈTES, ENVIRONNEMENT

- Parcours Paléontologie, Sédimentologie

- Parcours Terre et Planètes

. 1^{er} semestre généraliste permettant d'aborder divers aspects des Sciences de la Terre

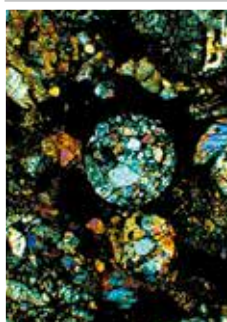
. 2^e et 3^e semestres de spécialisation grâce à de nombreuses options et un stage de recherche en France ou à l'étranger

. 4^e semestre : stage de recherche de 6 mois en France ou à l'étranger

- Parcours FEADéP : Formation à l'Enseignement, Agrégation en Sciences de la Vie-Sciences de la Terre et de l'Univers et Développement Professionnel

ADMISSION

ADMIS SUR CONCOURS Inscription obligatoire au diplôme de l'ENS de Lyon <i>Normalien élève</i>	ADMIS SUR DOSSIER AU DIPLÔME DE L'ENS DE LYON <i>Normalien étudiant</i>	ADMIS SUR DOSSIER À UNE FORMATION DE MASTER <i>Auditeur</i>
<ul style="list-style-type: none">• 1^{er} concours : niveau L3 (ou M1 en cas d'admission en 2^e année du diplôme)	Niveau L3 (ou M1 en cas d'admission en 2 ^e année du diplôme)	Niveau M1 ou M2
<ul style="list-style-type: none">• 2nd concours : réservé aux étudiants en provenance de l'université. Niveau L3	Examen du dossier de candidature par la commission d'admission de l'ENS de Lyon Critères de sélection : qualité du dossier, motivation et projet personnel du candidat, adéquation de ce projet au contenu de la formation	Examen du dossier de candidature par la commission d'admission de l'ENS de Lyon Critères de sélection : qualité du dossier, motivation et projet personnel du candidat, adéquation de ce projet au contenu de la formation



Chondrite



Dunes martiennes



Minéral de haute pression
dans un diamant



Volcan andin



Pli couché au Ladakh

MODALITÉS D'INSCRIPTION

Y COMPRIS POUR LES ÉTUDIANTS INTERNATIONAUX

www.ens-lyon.fr/formation/admission

EN SAVOIR PLUS SUR LA FORMATION

<http://sciencesdelaterre.ens-lyon.fr/>

DÉBOUCHÉS

- Chercheurs, enseignants-chercheurs, enseignants du secondaire.
 - Métiers de haut niveau en sciences de la Terre dans le secteur privé : ingénieur R&D, etc.
- Des unités d'enseignement spécifiques font appel à des intervenants extérieurs et permettent aux étudiants d'entrer en contact avec le monde industriel.

CONTACT : ENS DE LYON

Directrice : Guillemette Ménot
Directrice adjointe : Chloé Michaut
Responsable Première année du diplôme
de l'ENS de Lyon : Frédéric Chambat
Responsable M 1 et 2 : Stéphane Labrosse

Scolarité : 04 72 72 84 99
departement.geologie@ens-lyon.fr

<http://sciencesdelaterre.ens-lyon.fr>

CONTACT : UNIVERSITÉ CLAUDE BERNARD LYON 1
Responsables : Vincent Perrier et Guillaume Suan

