

L 267

ENS DE LYON

SESSION 2012

BANQUE D'ÉPREUVES LITTÉRAIRES

---

**SPÉCIALITÉ GÉOGRAPHIE**

---

SUJET

---

Durée : 3 heures

---

*Sans atlas*

*L'usage de la calculatrice est interdit*

Trois feuilles de papier calque.

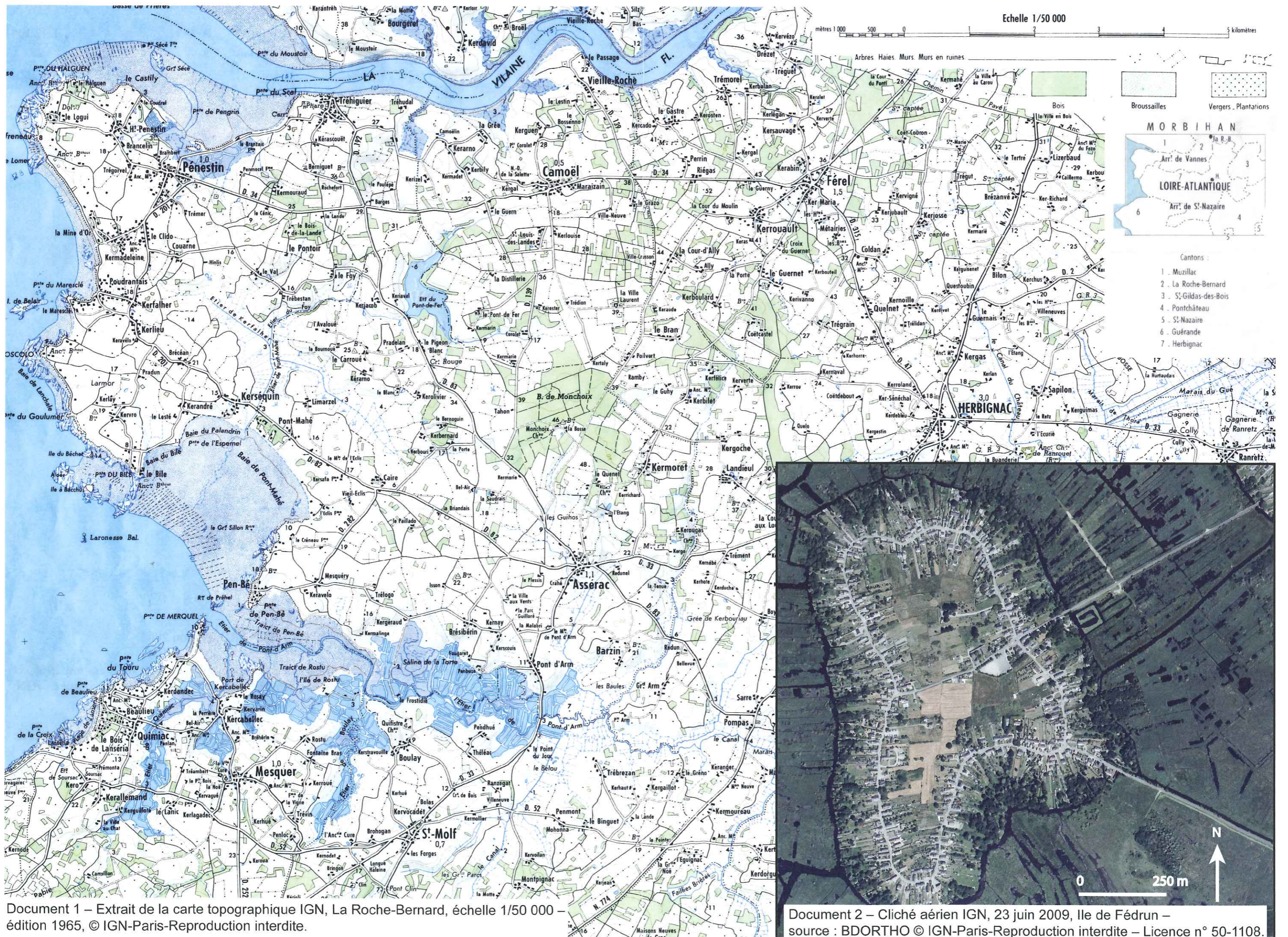
Carte topographique au 1/50 000, LA ROCHE-BERNARD, édition 2008.

Documents d'accompagnement : extrait de la carte topographique 1/50 000, édition 1965, et photographie aérienne d'édition récente centrée sur l'île de Fédrun (source : IGN, BDORTHO®).

En vous aidant des documents d'accompagnement, commentez la carte topographique de La Roche-Bernard.

**Tournez la page S.V.P.**





Document 1 – Extrait de la carte topographique IGN, La Roche-Bernard, échelle 1/50 000 – édition 1965, © IGN-Paris-Reproduction interdite.

Document 2 – Cliché aérien IGN, 23 juin 2009, Ile de Fédrun – source : BDORTHO © IGN-Paris-Reproduction interdite – Licence n° 50-1108.