

L 167

ENS DE LYON

SESSION 2011

BANQUE D'ÉPREUVES LITTÉRAIRES

SPÉCIALITÉ GÉOGRAPHIE

SUJET

Durée : 3 heures

Sans atlas

L'usage de la calculatrice est interdit

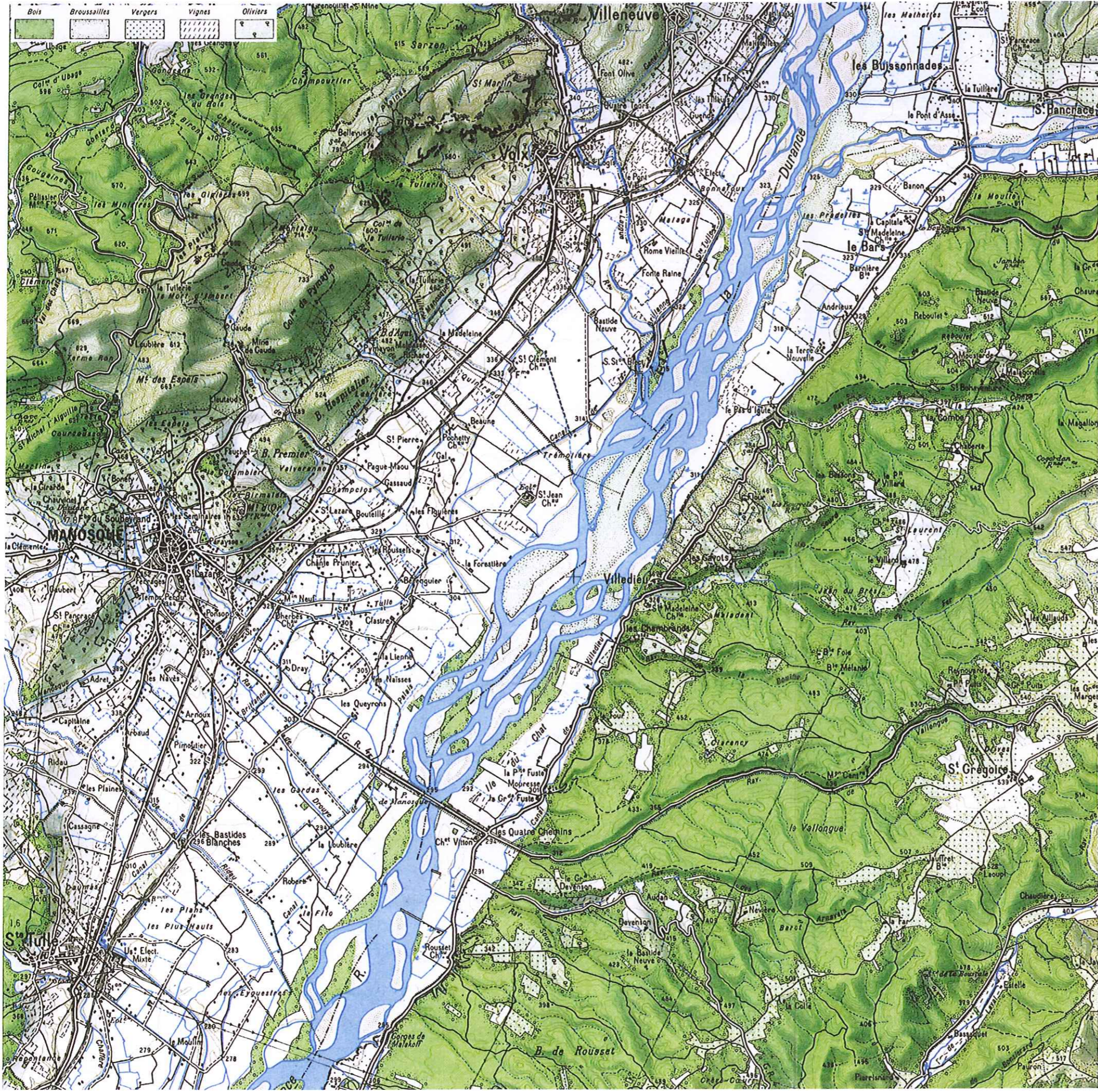
Trois feuilles de papier calque.

Carte topographique au 1/50 000, MANOSQUE, édition 2007.

Documents d'accompagnement : extrait de la carte topographique 1/50 000, édition 1960 (mise à jour partielle 1960), et photographie aérienne d'édition récente centrée sur Manosque et la vallée de la Durance (source : IGN, BDortho®).

En vous aidant des documents d'accompagnement, commentez la carte topographique de Manosque.

Tournez la page S.V.P.



Document 1 — Extrait de la carte topographique IGN n°3342, Manosque, échelle 1/50 000 — édition 1960 (mise à jour partielle 1960), © IGN-Paris-Reproduction interdite.



Document 2 — Cliché aérien IGN, 20 juillet 2009, Manosque et la vallée de la Durance — source : BDORTHO® - © IGN-Paris - Reproduction interdite — Licence n° 50-1108.